

## DIONEX ULTIMATE 3000 UHPLC İLE YAPILAN ANALİZLER



- KALİTATİF ANALİZ
- KANTİTATİF ANALİZ
- SORBAT TAYİNİ
- BENZOAT TAYİNİ
- KAFEİN TAYİNİ
- HMF TAYİNİ
- SUDAN TÜREVLERİ TAYİNİ
- VANİLİN TAYİNİ
- GLUKOZ, FRUKTOZ VE SUKROZ TAYİNİ
- SAPONİN MİKTAR TAYİNİ

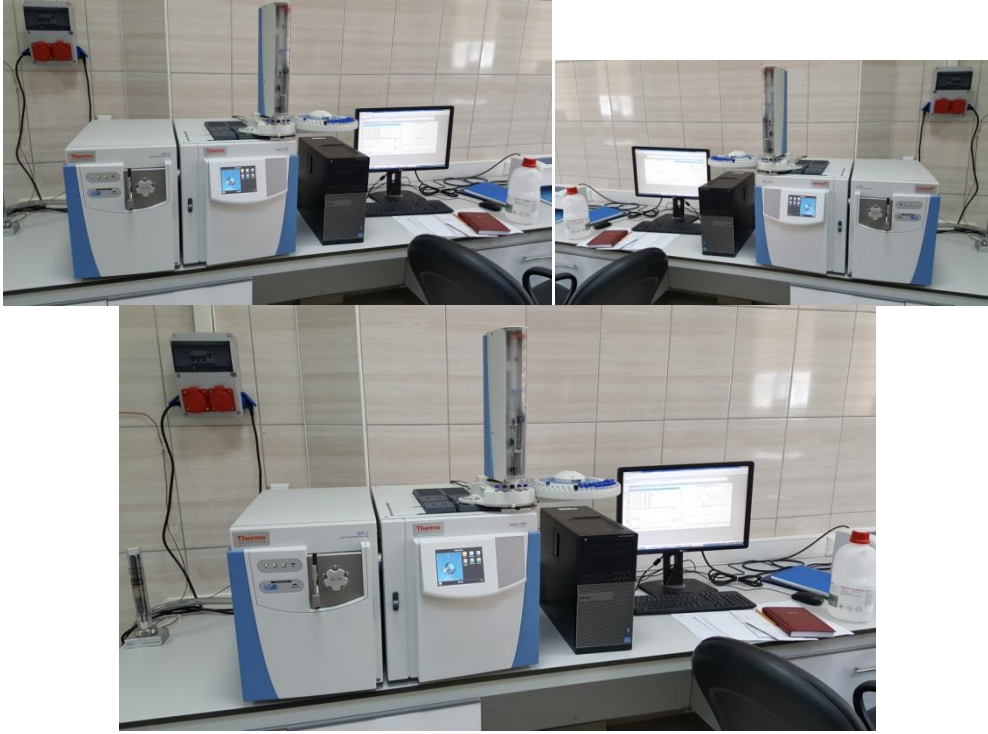
- AFLATOKSİN B1
- AFLATOKSİN M1
- AFLATOKSİN TOTAL ANALİZİ (B1+B2+G1+G2)
- OKRATOKSİN A
- DEOKSİNİVALENOL (DON)
- PATULİN MİKTARI
- ZEARELENON (ZON)
- HİSTAMİN MİKTARI
- STAFİLOKOKAL ENTEROTOKSİNLER

### **THERMO TRACE 1310 GC-FID İLE YAPILAN ANALİZLER**



- YAĞ ASİDİ BİLEŞENLERİ
- KALİTATİF ANALİZ
- KANTİTATİF ANALİZ

## THERMO TRACE 1310-ISQ GC-MS CİHAZI İLE YAPILAN ANALİZLER



- GC-MS KALİTATİF
- GC-MS KANTİTATİF
- STERÖİD ANALİZİ
- YAĞ ASİDİ BİLEŞENLERİ
- UÇUCU YAĞ ANALİZLERİ
- OMEGA-3 VE OMEGA-6 YAĞ ASİTLERİNİN ANALİZİ

## FLASH 2000 DELTA V EA-IRMS CİHAZI



- BALDA C13/C12 ORAN ANALİZİ (AOAC 998.12 Metodu)
- PEKMEZDE C13/C12 ORAN ANALİZİ (AOAC 998.12 Metodu)