



**SİİRT ÜNİVERSİTESİ BİLİM TEKNOLOJİ UYGULAMAVE ARAŞTIRMA
MERKEZİ**

2019 İDARİ FAALİYET RAPORU

İÇİNDEKİLER

BİRİMİN GEÇMİŞİ TARİHÇESİ	2
BİRİMİN MİSYONU	2
BİRİMİN VİZYONU.....	2
BİRİME AİT TEŞKİLAT ŞEMASI	2
BİRİM PERSONELLERİ.....	3
BİRİMİN KURUMDAKİ GÖREVİ.....	3
BİRİME AİT RESİMLER (En az 4 Fotoğraf).....	3
BİRİMİNİZCE SENE İÇİNDE YAPILAN FAALİYETLER.....	7
BİRİMİNİZE AİT GZFT ANALİZLERİ	7
BİRİM PAYDAŞ ANALİZİ.....	0
BİRİM RİSK ANALİZİ.....	0
BİRİM PERSONELİ İLE İLGİLİ BİLGİLER	0
YAYINLARA DAİR BİLGİLER	0
KOORDİNATÖRLÜKLER	2
Erasmus Farabi.....	3

BİRİMİN GEÇMİŞİ TARİHÇESİ

2100 m²'lik bir alana sahip olan Siirt Üniversitesi, Bilim ve Teknoloji Uygulama ve Araştırma Merkezi Kezer Yerleşkesinde Rektörlük Bünyesinde 2014 Yılında Kurulmuştur.

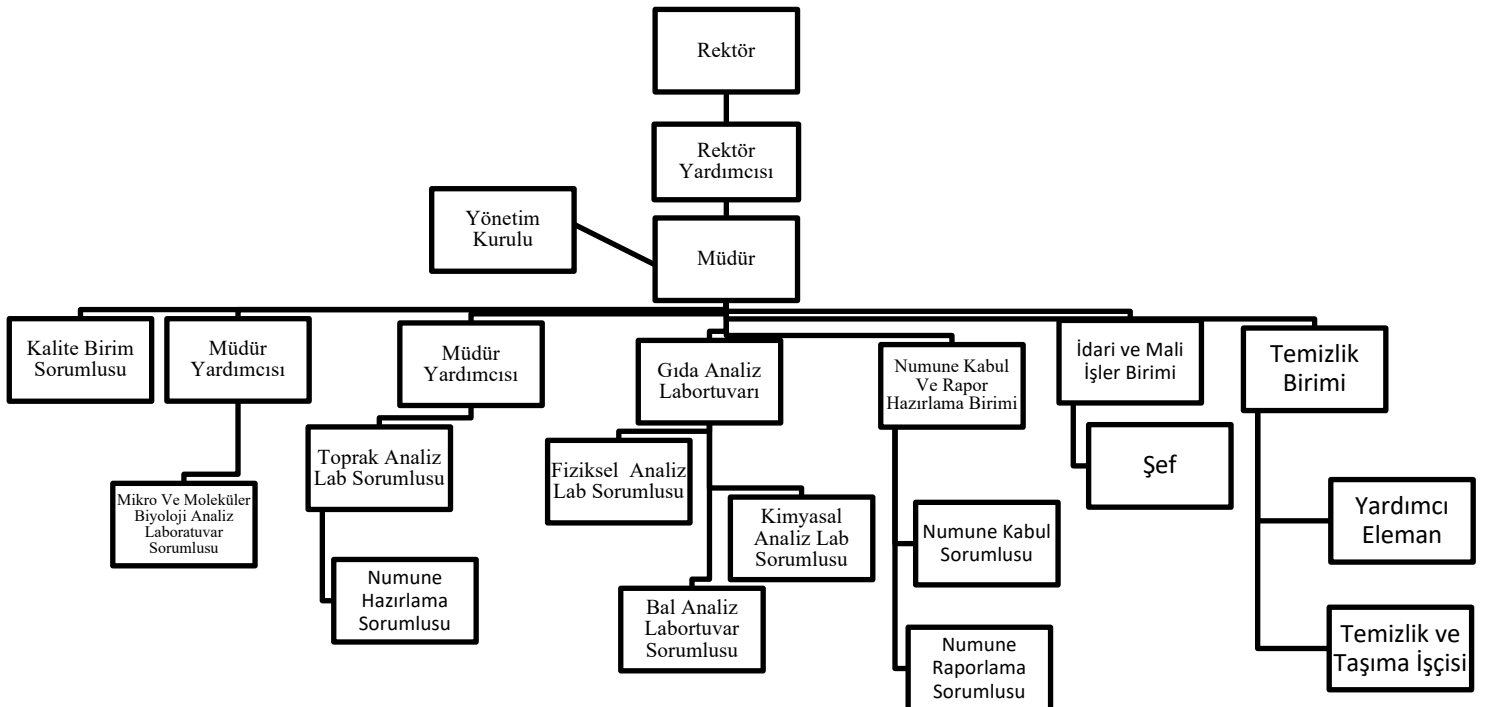
BİRİMİN MİSYONU

Siirt Üniversitesi; bilimsel ve geleneksel çalışmaların ışığında, teknoloji ve sanat birikiminden yararlanarak ülkenin geleceği için insanlığın temel değerlerine ve alanında yetkin, sorumluluk sahibi, araştırmacı, sorgulayıcı ve özgüveni yüksek bireyler yetiştirmeyi amaç edinmiştir. Siirt Üniversitesi multi disiplinler alanlardaki araştırma ve geliştirme faaliyetlerini Bilim ve Teknoloji Uygulama ve Araştırma Merkezi bünyesinde gerçekleştirilerek; üniversiteler, araştırma merkezleri, sanayi, kamu kurum ve kuruluşların ve bölge halkının ihtiyaçları olan testleri, ölçümleri ve analizleri merkezin olanakları ölçüsünde karşılamaktır.

BİRİMİN VİZYONU

Siirt Üniversitesi Bilim ve Teknoloji Uygulama ve Araştırma Merkezi üniversitemizde bulunan araştırmacılara, bilimsel çalışmalarında yardımcı olmayı ve uluslararası düzeyde bilimsel etkinliği arttırmayı hedeflemektedir. Üniversitemiz bünyesinde çeşitli bilim dallarında çalışan araştırmacıların, yüksek lisans ve doktora öğrencilerinin; çalışmalarına yön vermek, gerekli analizleri yapma imkânı ve olanaklarını sağlamak suretiyle, huzurlu ve yeterli teknik donanım imkanları ile verimli bir çalışma ortamı sağlamaktır. Rekabet gücünü arttırmaya yönelik ileri teknoloji gerektiren ürünlerin üretilmesine katkı sağlamak amacıyla üniversiteler, araştırma merkezleri, özel sektör, sanayi, kamu kurum ve kuruluşları ile iş birliğinde bulunarak bilimsel ve teknolojik projelerin hazırlanması ve yürütülmesi faaliyetlerini gerçekleştirmektedir.

BİRİME AİT TEŞKİLAT ŞEMASI



BİRİM PERSONELLERİ

SIRA	ADI	SOYADI	GÖREVİ
1	Dr.Öğr.Üyesi Ebru	AKKEMİK	Araştırma Merkezi Müdürü
2	Doç. Dr. Behcet	İNAL	Araştırma Merkezi Müdürü Yardımcısı
3	Dr.Öğr.Üyesi Mesut	BUDAK	Araştırma Merkezi Müdürü Yardımcısı
4	Abdullah	BAYCAR	Kalite Birim Sorumlusu
5	Duygu	Elma Karakaş	Öğretim Görevlisi
6	Mesut	GÖK	Öğretim Görevlisi
7	Oğuzhan	ÖZDEMİR	Öğretim Görevlisi 09.09.2019 Tarihinde Birimden Ayrıldı
8	Mehmet Mesut	ERDEMCİ	Şef
9	Murat	YOLTAY	Laborant
10	Zeynep	ARAT	Laborant
11	Ayşe	ÖZCAN	Laborant 22.07.2019 Tarihinde Birimden Ayrıldı
12	Bedran	ŞENER	Yardımcı Hizmetli
13	A.Celil	ORALI	Yardımcı Hizmetli

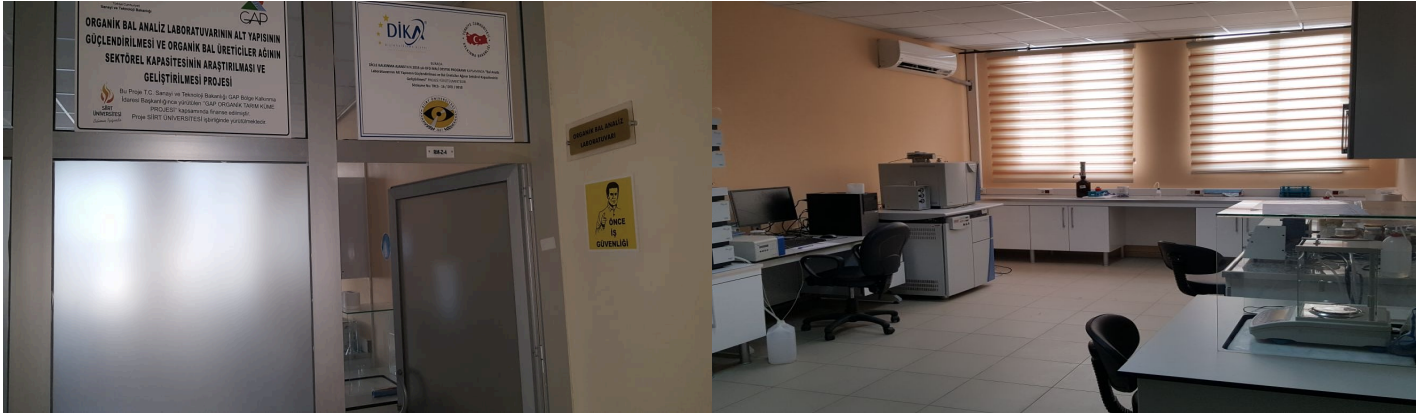
BİRİMİN KURUMDAKİ GÖREVİ

Araştırma Merkezimizde, yapılacak analizlerin uluslararası standartlara ve varsa talep edilen özel şartlara uygun, tarafsızlık ve gizlilik ilkelerine bağlı kalarak hızlı ve ilk defada doğru yapılabilmesi için kalite yönetim sistemi uygulanmaktadır. Kurulan altyapı ile şu an kurumumuzda kimyasal, gıda ve mikrobiyolojik analizleri deneyimli uzmanlarımızca yapılmaktadır. Ayrıca bölgede bilimsel çalışmalar yapan akademik personel için ve bölge halkının yaptırmak istediği analizler başka bir laboratuvara gerek duyulmadan güvenli ve sorunsuz bir şekilde gerçekleştirilmektedir.

BİRİME AİT RESİMLER



Şekil 1. Numune hazırlama ve Gıda Analiz laboratuvarları



Şekil 2. Bal Analiz laboratuvarları



Şekil 3. Lisansüstü Araştırma Analiz laboratuvarları



Şekil 4. Toprak Analiz laboratuvarları



Şekil 5. Moleküler ve Mikrobiyoloji laboratuvarları

2019 yılı kapsamında birimin fiziki alt yapısında iyileştirmeler yapılmıştır (Şekil 6).



Şekil 6. Gıda analiz havalandırma sistemi.

Toprak Analiz Laboratuvarı 16 Ocak 2019 tarihinde Gıda Tarım ve Hayvancılık Bakanlığı Tarım Reformu Genel Müdürlüğü tarafından görevlendirilen heyet tarafından denetimden geçirilmiştir. 'Tarımsal Amaçlı Toprak Bitki ve Sulama Suyu Analiz Laboratuvarları Yetki Belgesi'nin süresi 1 (bir) yıl uzatılmıştır.



Şekil 7. Toprak analiz laboratuvarına 16 Ocak 2019 tarihinde gerçekleştirilen dış denetleme

Siirt Sanayi Ticaret Odasından alınan cihazlar için bir teşekkür organizasyonu düzenlendi (Şekil 8).



Şekil 8. Siirt Sanayi Ticaret Odasından alınan cihazlar için düzenlenen teşekkür organizasyonu

10.12.2019 tarihinde Siirt Çevre ve Şehircilik Müdürlüğünden şube müdürü, Yüksek Çevre Mühendisi Tayfur GÖKÇE atık yönetimi ile ilgili olarak Bilim ve Teknoloji Uygulama ve Araştırma Merkezinde Görev yapan herkese eğitim vermiştir (Şekil 9).



Şekil 9. Atık yönetimi ile ilgili eğitim

BİRİMİNİZCE SENE İÇİNDE YAPILAN FAALİYETLER

(Toplantı Eğitim Seminer Çalışmalar)

Etkinliğin Adı	Tarihi	Yapılış Yeri	Sonuçlar
Siirt Sanayi Ticaret Odasından alınan cihazlar için teşekkür organizasyonu düzenlendi.	02.05.2019	Bilim ve Teknoloji Uygulama ve Araştırma Merkezi	Teşekkür Belgesi Takdim Edildi.
Atık yönetimi ile ilgili eğitim verildi	10.12.2019	Bilim ve Teknoloji Uygulama ve Araştırma Merkezi	Birimdeki tüm personel sıfır atık ve çevresel atıklar konusunda bilgilendirildi.

BİRİMİNİZE AİT GZFT ANALİZLERİ

(Birime ait GZFT analizleri eklenecektir)

A- Güçlü Yönler

- 1.-Yönetimin deneyimli elemanlardan oluşması
- 2- Genç ve dinamik bir kadronun bulunması
- 3.-Kullanılan araç gereç ve cihazların son teknoloji ürünleri olması
- 4.-Başta çiftçiler olmak üzere bölge halkının isteklerine cevap verebilme
- 5.Araştırmacılara araştırmaları için fırsat oluşturma
- 6.Yapılan analiz sonuçlarının söylenen tarihte tam ve eksiksiz olarak teslim edilmesi

B- Zayıf Yönler

- 1.-Finansal desteğin yetersiz olması
- 2.-Tanıtımın yetersiz olması
- 3.-Alt yapı eksikliklerinin bulunması
- 4.-Personel eksikliği

V- Fırsatlar Tehditler

Alt yapı ve ARGE projelerine hız verilmesi aksi takdirde alt yapı problemleri devam edecek ve akreditasyon çalışmaları aksayacaktır.

BİRİM PAYDAŞ ANALİZİ



SİÜBTUAM PAYDAŞ ANALİZİ VE PAYDAŞ BEKLENTİSİ FORMU

Doküman No: SİÜ-PA-001
Revizyon Tarihi: 15.10.2018
Revizyon No: 00

Gözden Geçirme Tarihi: 10.9.2018

Sıra No	Paydaş Adı	İç	Dış	Temel Paydaş	Stratejik Paydaş	Paydaş Sebebi	Paydaş Beklentisi	Etki	Önem	Sonuç
001	Öğrenciler	X		X		Temel Hizmet Alımı	Mesleki Eğitim, Staj imkanı	Güçlü	Önemli	Birlikte Çalış
002	YÖK		X	X		Mevzuat Gereği Bağlı Üst Yönetim	Mevzuata Uygun Eğitim Hizmeti Sunumu	Güçlü	Önemli	Birlikte Çalış
003	İdari Birimler / Koordinatörlükler	X		X		Hizmet Sunumu İçin Gerekli Olan İdari Süreçler	Taleplerin Zamanında Ve Doğru Bir Şekilde Bildirilmesi	Güçlü	Önemli	Birlikte Çalış

004	Diğer Akademik Birimler	X			X	Hizmet Sunumunda Bilgi, Hizmet Ve Tecrübe Paylaşımı	Eğitim Hizmetini Geliştirmede Olumlu Katkı	Güçlü	Önemli	Birlikte Çalış
005	Müşteri (Özel Sektör, Çiftçiler, Yetiştiriciler, Akademik personel, Kamu kurumları)		X		X	Hizmet alımı, Analiz yaptırma, Sonuç yorumlatma	Ticari anlaşmalara uymak, hizmet alımı artırmak	Güçlü	Önemli	Çıkarlarını Gözet, Çalışmalarına Dahil Et
006	İdari Personel	X		X		Eğitim Hizmeti Sunumunda Gerekli Olan İdari İşlemler	İdari Faaliyetlerin Gerçekleştirilmesi İçin Gerekli Olan İmkanların Sağlanması	Güçlü	Önemli	Birlikte Çalış
007	Akademik Personel	X		X		Eğitim / İdari Hizmet Sunumunu	Eğitim / İdari Faaliyetlerin Gerçekleştirilmesi İçin Gerekli Olan İmkanların Sağlanması	Güçlü	Önemli	Birlikte Çalış
008	Diğer Kamu Kurumları		X	X		Staj İmkanları, İşbirlikleri, Protokoller, Karşılıklı Çıkarlar	Mesleki Beceriye Sahip İş Gücü, Bilgi/Tecrübe Paylaşımı, Eğitim İşbirliği	Güçlü	Önemli	Birlikte Çalış

009	Yurtdışı Yükseköğretim Kurumları		X		X	Staj İmkanları, İşbirlikleri, Protokoller, Karşılıklı Çıkarlar	Bilgi/Tecrübe Paylaşımı, Eğitim İşbirliği, Protokoller	Zayıf	Önemli	Çıkarlarını Gözet, Çalışmalarına Dahil Et
010	Akreditasyon Kuruluşları		X		X	Akreditasyon Talepleri	Akreditasyon Şartlarının Sağlanması	Güçlü	Önemli	Birlikte Çalış
011	Lisansüstü Araştırmacı	X			X	Araştırma ve Uygulama talepleri	Araştırmalara müdahil olmak	Orta	Orta önemli	Birlikte Çalış

BİRİM RİSK ANALİZİ

DEĞERLENDİRME TABLOSU				DERECELENDİRME TABLOSU			
NO	FAALİYET	TEHLİKE	RİSK	OLASILIK	ŞİDDET	RDS	ÖNCELİK SIRASI
1	Bina Genel	Yangın ihbar sistemi	Yangın	2	5	10	3
2	Zemin Kat Giriş	Yangın ihbar sistemi	Yangın	2	5	10	3
3	Zemin Kat Giriş	Acil durum İşaretlemelerinin olmaması veya eksik olması	Yangın/deprem anında çıkış kapılarında yığılma -Ezilme	2	5	10	3
4	Zemin kat Toprak Analiz Laboratuvar	Elektrik panoları	Elektrik / Çarpılma	2	5	10	2
5	Zemin kat Toprak Analiz Laboratuvar	Havalandırma	Kimyasal maruziyet	3	5	15	1
6	Zemin kat Toprak Analiz Laboratuvar	Ortam Sıcaklığı	Termal Konfor	2	1	2	4
7	Zemin kat Toprak Analiz Laboratuvar	İklimlendirme cihazları kullanımı	Termal Konfor / Alerji / ÜSYE	2	1	2	4
8	Zemin kat Toprak Analiz Laboratuvar	Çatlak prizler	Elektrik / Çarpılma	2	5	10	3

9	Zemin kat Toprak Analiz Laboratuvar	Kapı	Kaçış engeli	2	2	4	4
10	Zemin kat Toprak Analiz Laboratuvar	Kapı	İçerde var olan acil durumun Dışarıdan izlenememesi	3	3	9	3
11	Zemin kat Toprak Analiz Laboratuvar	Acil duşluk	Yanma	3	4	12	2
12	Zemin kat B blok hol	Elektrik panoları	Elektrik / Çarpılma	2	5	10	3
13	Zemin kat B blok hol	Yangın dolapları	Yangın	2	5	10	2
14	Zemin kat blok Elektrik panosu	Ducarda Açık	Elektrik/Çarpma	2	5	10	3
15	Zemin kat blok Elektrik panosu	Elektrik Panoları	Elektrik / Çarpılma / Yangın	2	3	6	4
16	Zemin kat blok Elektrik panosu	Açıktaki duran elektrik kabloları	Takılma / Düşme / Elektrik /Çarpılma	2	2	4	4
17	Zemin kat Moleküler Analiz Laboratuvar	Elektrik panoları	Elektrik / Çarpılma	2	5	10	2
18	Zemin kat Moleküler Analiz Laboratuvar	Havalandırma	Kimyasal maruziyet	3	5	15	1
19	Zemin kat Moleküler Analiz Laboratuvar	Ortam Sıcaklığı	Termal Konfor	2	1	2	4
20	Zemin kat Moleküler Analiz Laboratuvar	İklimlendirme cihazları kullanımı	Termal Konfor / Alerji / ÜSYE	2	1	2	4
21	Zemin kat Moleküler Analiz Laboratuvar	Yangın dolapları	Yangın	2	5	10	2
22	Zemin kat Moleküler Analiz Laboratuvar	Kapı	Kaçış engeli	2	2	4	4
23	Zemin kat Moleküler Analiz Laboratuvar	Kapı	İçerde var olan acil durumun Dışarıdan izlenememesi	3	3	9	3
24	Zemin kat Moleküler Analiz Laboratuvar	Yeni kurulacak doğalgaz ve su tesisatına ait borular	Akışın gerçekleşmesi	3	2	6	3

25	Zemin kat Moleküler Analiz Laboratuvar arşivi	Akıtan tavan	Elektrik/çarpılma	2	5	10	2
26	Zemin kat Mikrobiyoloji Analiz Laboratuvar	Elektrik panoları	Elektrik / Çarpılma	2	5	10	2
27	Zemin kat Mikrobiyoloji Analiz Laboratuvar	Havalandırma	Kimyasal maruziyet	3	5	15	1
28	Zemin kat Mikrobiyoloji Analiz Laboratuvar	Ortam Sıcaklığı	Termal Konfor	2	1	2	4
29	Zemin kat Mikrobiyoloji Analiz Laboratuvar	İklimlendirme cihazları kullanımı	Termal Konfor / Alerji / ÜSYE	2	1	2	4
30	Zemin kat Mikrobiyoloji Analiz Laboratuvar	Tıbbi atık ünitesi	Mikrobiyal bulaşma	2	5	10	3
31	Zemin kat Mikrobiyoloji Analiz Laboratuvar	Kapı	Kaçış engeli	2	2	4	4
32	Zemin kat Mikrobiyoloji Analiz Laboratuvar	Kapı	İçerde var olan acil durumun Dışarıdan izlenememesi	3	3	9	3
33	Zemin kat Mikrobiyoloji Analiz Laboratuvar	Acil duşluk	Yanma	3	4	12	2
34	Zemin kat B blok lavabo ve tuvaletler	Aydınlatma anahtarları	Elektrik/çarpılma	2	5	10	3
35	Zemin kat B blok lavabo ve tuvaletler	Aydınlatma elemanları	Elektrik/çarpılma/Yangın	2	5	10	3
36	Zemin kat B blok lavabo ve tuvaletler	Havalandırma	Bulaşıcı Hastalık	2	3	6	3

37	Zemin kat B blok lavabo ve tuvaletler	Lavabolar	Devrilme	2	3	6	3
38	Zemin kat B blok lavabo ve tuvaletler	Temizlik	Bulaşıcı Hastalık	2	3	6	3
39	Zemin kat B blok lavabo ve tuvaletler	Temizlik	Bulaşıcı Hastalık	2	3	6	3
40	Zemin kat B blok lavabo ve tuvaletler	Kullanılacak kimyasallar	Göze cilde deriye temas/ solunması	2	3	6	3
41	Zemin kattan çıkan Merdivenler	Yetersiz Aydınlatma	Görme Bozuklukları	2	1	2	4
42	Zemin Kat Kimyasal malzeme odası	Havalandırma	Kimyasal maruziyet	3	5	15	1
43	Zemin Kat Kimyasal malzeme odası	Kimyasal dolaplar	Patlama/ Yanma		5		
44	Zemin kat Numune hazırlama Labratuvarı	Havalandırma	Kimyasal maruziyet	3	5	15	1
45	Zemin kat Numune hazırlama Labratuvarı	Acil duşluk	Yanma	3	4	12	2
46	Zemin kat A blok lavabo ve tuvaletler	Aydınlatma anahtarları	Elektrik/çarpılma	2	5	10	3
47	Zemin kat A blok lavabo ve tuvaletler	Aydınlatma elemanları	Elektrik/çarpılma/Yangın	2	5	10	3
48	Zemin kat A blok lavabo ve tuvaletler	Havalandırma	Bulaşıcı Hastalık	2	3	6	3
49	Zemin kat A blok lavabo ve tuvaletler	Lavabolar	Devrilme	2	3	6	3
50	Zemin kat A blok lavabo ve tuvaletler	Temizlik	Bulaşıcı Hastalık	2	3	6	3

51	Zemin kat A blok lavabo ve tuvaletler	Temizlik	Bulaşıcı Hastalık	2	3	6	3
52	Zemin kat A blok lavabo ve tuvaletler	Kullanılacak kimyasallar	Göze cilde deriye temas/ solunması	2	3	6	3
53	Zemin kat Endüstrimental 1-2 analiz laboratuvarı	Elektrik panoları	Elektrik / Çarpılma	2	5	10	2
54	Zemin kat Endüstrimental 1-2 analiz laboratuvarı	Havalandırma	Kimyasal maruziyet	3	5	15	1
55	Zemin kat Endüstrimental 1-2 analiz laboratuvarı	Ortam Sıcaklığı	Termal Konfor	2	1	2	4
56	Zemin kat Endüstrimental 1-2 analiz laboratuvarı	İklimlendirme cihazları kullanımı	Termal Konfor / Alerji / ÜSYE	2	1	2	4
57	Zemin kat Endüstrimental 1-2 analiz laboratuvarı	Tüpler	Patlama/ Yanma	2	5	10	2
58	Zemin kat Endüstrimental 1-2 analiz laboratuvarı	Kapı	Kaçış engeli	2	2	4	4
59	Zemin kat Endüstrimental 1-2 analiz laboratuvarı	Kapı	İçerde var olan acil durumun Dışarıdan izlenememesi	3	3	9	3
60	1. Kat erkek lavabosu	Aydınlatma anahtarları	Elektrik/çarpılma	2	5	10	3
61	1. Kat erkek lavabosu	Aydınlatma elemanları	Elektrik/çarpılma/Yangın	2	5	10	3
62	1. Kat erkek lavabosu	Havalandırma	Bulaşıcı Hastalık	2	3	6	3
63	1. Kat erkek lavabosu	Lavabolar	Devrilme	2	3	6	3
64	1. Kat erkek lavabosu	Temizlik	Bulaşıcı Hastalık	2	3	6	3

65	1. Kat erkek lavabosu	Temizlik	Bulaşıcı Hastalık	2	3	6	3
66	1. Kat erkek lavabosu	Kullanılacak kimyasallar	Göze cilde deriye temas/ solunması	2	3	6	3
67	1. Kat Bayan lavabosu	Aydınlatma anahtarları	Elektrik/çarpılma	2	5	10	3
68	1. Kat Bayan lavabosu	Aydınlatma elemanları	Elektrik/çarpılma/Yangın	2	5	10	3
69	1. Kat Bayan lavabosu	Havalandırma	Bulaşıcı Hastalık	2	3	6	3
70	1. Kat Bayan lavabosu	Lavabolar	Devrilme	2	3	6	3
71	1. Kat Bayan lavabosu	Temizlik	Bulaşıcı Hastalık	2	3	6	3
72	1. Kat Bayan lavabosu	Temizlik	Bulaşıcı Hastalık	2	3	6	3
73	1. Kat Bayan lavabosu	Kullanılacak kimyasallar	Göze cilde deriye temas/ solunması	2	3	6	3
74	1 Kat depo	Uygun olmayan İstifleme ve Depolama	Cisim Düşmesi / Yaralanma	2	3	6	4
75	1. kat hol	Yangın ihbar sistemi	Yangın	2	5	10	3
76	2. kat hol	Acil durum İşaretlemelerinin olmaması veya eksik olması	Yangın/deprem anında çıkış kapılarında yığılma -Ezilme	2	5	10	3

KOORDİNATÖRLÜKLER

Üniversitemiz BAP Birimi Tarafından 2019 Yılında Desteklenen Bilimsel Araştırma Projeleri

Proje No	Proje Türü	Proje Adı	Yürütücü	Destek Miktarı	Toplam Harcama	Kalan Bütçe	Başlama Tarihi	Bitiş Tarihi

2019 Yılı Proje Sonucunda Yayımlanan Makale Sayıları

Yürütücü Adı	Proje Numarası(Varsa)	Yayın Başlığı	Dergi Adı	Dergi Yılı	Dergi ISSN	Yayın Türü	DOI Numarası(Varsa)

Yıllar İtibariyle BAP Birimince Desteklenen Proje Sayıları

	2015	2016	2017	2018	2019
Proje Sayısı			2		
Tutarı (TL)			19.550,00		

Erasmus Farabi

FARABİ Değişim Programı Kapsamındaki Öğrenci Sayıları					
Yıllar	2015	2016	2017	2018	2019
Gelen Öğrenci Sayıları					
Giden Öğrenci Sayıları					

ERASMUS Değişim Programı Kapsamındaki Öğrenci Sayıları					
Yıllar	2015	2016	2017	2018	2019
Gelen Öğrenci Sayıları					
Giden Öğrenci Sayıları					