



**SİİRT ÜNİVERSİTESİ BİLİM TEKNOLOJİ UYGULAMA
VE ARAŞTIRMA MERKEZİ İDARİ 2023 FAALİYET RAPORU**

19.1.2024

BİRİMİN GEÇMİŞİ TARİHÇESİ	2
BİRİMİN MİSYONU	3
BİRİMİN VİZYONU	3
BİRİME AİT TEŞKİLAT ŞEMASI.....	4
BİRİM PERSONELLERİ	5
BİRİMİN KURUMDAKİ GÖREVİ	5
BİRİME AİT RESİMLER (En az 4 Fotoğraf)	5
BİRİMİNİZCE SENE İÇİNDE YAPILAN FAALİYETLER	
BİRİMİNİZE AİT GZFT ANALİZLERİ.....	8
BİRİM PAYDAŞ ANALİZİ	11
BİRİM RİSK ANALİZİ	12
BİRİM PERSONELİ İLE İLGİLİ BİLGİLER	20
YAYINLARA DAİR BİLGİLER.....	20
KOORDİNATÖRLÜKLER	22
Erasmus Farabi	23

BİRİMİN GEÇMİŞİ TARİHÇESİ

2100 m²'lik bir alana sahip olan Siirt Üniversitesi, Bilim ve Teknoloji Uygulama ve Araştırma Merkezi Kezer yerleşkesinde rektörlük bünyesinde 2014 yılında kurulmuştur.



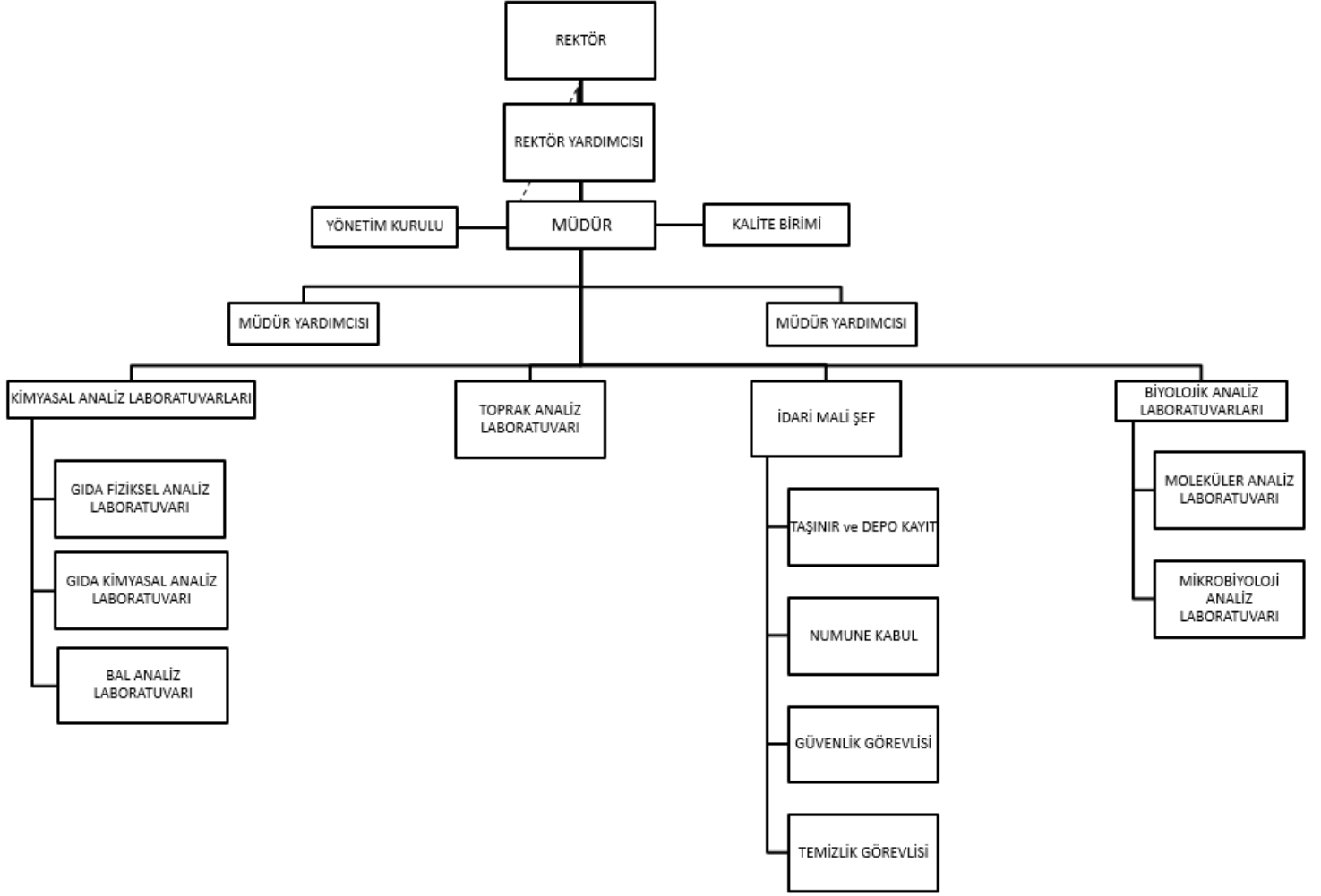
BİRİMİN MİSYONU

Siirt Üniversitesi, bilimsel ve geleneksel uygulamaların birleşiminden, teknoloji ve sanat birikiminden yararlanarak ülkenin geleceği için insanlığın temel değerlerine sahip, alanında yetkin, sorumluluk sahibi, araştırmacı, sorgulayıcı ve özgüveni yüksek bireyler yetiştirmeyi amaçlamaktadır. Siirt Üniversitesi, bu hedef doğrultusunda çok disiplinli alanlardaki araştırma ve geliştirme faaliyetlerini Bilim ve Teknoloji Uygulama ve Araştırma Merkezi bünyesinde gerçekleştirmektedir. Bu merkez, üniversiteler, araştırma merkezleri, sanayi, kamu kurumları ve kuruluşları ile bölge halkının ihtiyaçlarına yönelik testleri, ölçümleri ve analizleri kendi olanakları doğrultusunda karşılamayı amaçlamaktadır.

BİRİMİN VİZYONU

Siirt Üniversitesi Bilim ve Teknoloji Uygulama ve Araştırma Merkezi, üniversitemizdeki araştırmacılara özel bir destek merkezi olarak faaliyet göstermektedir. Merkezin temel hedefi, bilimsel çalışmalar yapan araştırmacılara rehberlik etmek ve uluslararası alanda bilimsel etkinlikleri artırmaktır. Bu amacı gerçekleştirmek adına, çeşitli bilim dallarında faaliyet gösteren araştırmacılara, yüksek lisans ve doktora öğrencilerine yönlendirme yapmak ve projelerinde teknik destek sağlamak öncelikli amaçlardan biridir. Merkez, araştırmacılara geniş bir teknik altyapı ve analiz imkânları sunarak, bilimsel çalışmaların verimli bir şekilde sürdürülmesine katkıda bulunmayı amaçlamaktadır. Aynı zamanda, rekabet gücünü artırmak ve ileri teknoloji gerektiren ürünlerin üretilmesine destek olmak amacıyla üniversiteler, araştırma merkezleri, özel sektör, sanayi ve kamu kurumları ile iş birliği içinde bulunarak çeşitli bilimsel ve teknolojik projeleri hayata geçirmektedir.

BİRİME AİT TEŞKİLAT ŞEMASI



BİRİM PERSONELLERİ

SIRA	ADI	SOYADI	GÖREVİ
1	Prof. Dr. İbrahim	TEĞİN	Araştırma Merkezi Müdürü
2	Doç. Dr. Duygu	ELMA KARAKAŞ	Araştırma Merkezi Müdürü Yardımcısı
3	Dr. Öğr. Üy. Bülent	HALLAÇ	Araştırma Merkezi Müdürü Yardımcısı
4	Doç. Dr. Duygu	ELMA KARAKAŞ	Gıda Kimyasal Analiz Sorumlusu
5	Öğr. Gör. Mesut	GÖK	Öğretim Görevlisi
6	Öğr. Gör. Dr. Ümit	ÇALIŞIR	Öğretim Görevlisi
7	Ahmet	FIRATOĞLU	Öğretim Görevlisi
8	Merve	BALABAN	Öğretim Görevlisi
9	Mehmet Mesut	ERDEMCİ	Şef
10	Murat	YOLTAY	Biyolog
11	Bedran	ŞENER	Depo ve Taşınır Kayıt
12	Abdulcelil	ORALI	Numune Kabul Sorumlusu
13	Mehmet Emin	KARAKUŞ	Güvenlik Görevlisi
14	Yusuf	AKYÜREK	Hizmetli

BİRİMİN KURUMDAKİ GÖREVİ

Araştırma Merkezimizde, gerçekleştirilecek analizlerin uluslararası standartlara ve talep edilen özel şartlara uygun olması, tarafsızlık ve gizlilik ilkelerine bağlı kalarak hızlı ve ilk seferde doğru sonuçlar elde edilebilmesi için kalite yönetim sistemi titizlikle uygulanmaktadır. Oluşturulan altyapı sayesinde, kurumumuzda gıda kimyasal, fiziksel, bal, toprak analizleri ile birlikte moleküler ve mikrobiyolojik analizler de deneyimli uzmanlar tarafından başarıyla gerçekleştirilmektedir. Bunun yanı sıra, bölgede akademik çalışmalar yürüten personel için ve bölge halkının talep ettiği analizler, başka bir laboratuvara ihtiyaç duyulmadan, güvenli ve sorunsuz bir şekilde Araştırma Merkezimiz bünyesinde gerçekleştirilmektedir. Bu yaklaşım, bölgedeki bilimsel çalışmaların desteklenmesi ve toplumun analiz ihtiyaçlarının etkin bir şekilde karşılanması adına önemli bir hizmet sunmaktadır.

BİRİME AİT RESİMLER (En az 4 Fotoğraf)



Şekil 1. Numune hazırlama ve gıda analiz laboratuvarları



Şekil 2. Bal analiz laboratuvarları



Şekil 3. Lisansüstü araştırma analiz laboratuvarları



Şekil 4. Toprak analiz laboratuvarları



Şekil 5. Moleküler analiz laboratuvarları



Şekil 6. Mikrobiyoloji analiz laboratuvarı

BİRİMİNİZE AİT GZFT ANALİZLERİ

(Birime ait GZFT analizleri eklenecektir)

A- Güçlü Yönler

- 1.-Yönetimin deneyimli elemanlardan oluşması
- 2- Genç ve dinamik bir kadronun bulunması
- 3.-Kullanılan araç gereç ve cihazların son teknoloji ürünleri olması
- 4.-Başta çiftçiler olmak üzere bölge halkının isteklerine cevap verebilme
- 5.Araştırmacılara araştırmaları için fırsat oluşturma
- 6.Yapılan analiz sonuçlarının söylenilen tarihte tam ve eksiksiz olarak teslim edilmesi

B- Zayıf Yönler

- 1.-Finansal desteğin yetersiz olması
- 2.-Tanıtımın yetersiz olması
- 3.-Alt yapı eksikliklerinin bulunması
- 4.-Personel eksikliği

V- Fırsatlar Tehditler

Alt yapı ve ARGE projelerine hız verilmesi aksi takdirde alt yapı problemleri devam edecek ve akreditasyon çalışmaları aksayacaktır.

BİRİM PAYDAŞ ANALİZİ



SIÜBTUAM PAYDAŞ ANALİZİ VE PAYDAŞ BEKLENTİSİ FORMU

Doküman No: SİÜ-PA-001
Revizyon Tarihi: 15.10.2018
Revizyon No: 00

Gözden Geçirme Tarihi: 10.9.2018

Sıra No	Paydaş Adı	İç	Dış	Temel Paydaş	Stratejik Paydaş	Paydaş Sebebi	Paydaş Beklentisi	Etki	Önem	Sonuç
001	Öğrenciler	X		X		Temel Hizmet Alımı	Mesleki Eğitim, Staj imkanı	Güçlü	Önemli	Birlikte Çalış
002	YÖK		X	X		Mevzuat Gereği Bağlı Üst Yönetim	Mevzuata Uygun Eğitim Hizmeti Sunumu	Güçlü	Önemli	Birlikte Çalış
003	İdari Birimler / Koordinatörlükler	X		X		Hizmet Sunumu İçin Gerekli Olan İdari Süreçler	Taleplerin Zamanında Ve Doğru Bir Şekilde Bildirilmesi	Güçlü	Önemli	Birlikte Çalış

004	Diğer Akademik Birimler	X			X	Hizmet Sunumunda Bilgi, Hizmet Ve Tecrübe Paylaşımı	Eğitim Hizmetini Geliştirmede Olumlu Katkı	Güçlü	Önemli	Birlikte Çalış
005	Müşteri (Özel Sektör, Çiftçiler, Yetiştiriciler, Akademik personel, Kamu kurumları)		X		X	Hizmet alımı, Analiz yaptırma, Sonuç yorumlatma	Ticari anlaşmalara uymak, hizmet alımı artırmak	Güçlü	Önemli	Çıkarlarını Gözet, Çalışmalarına Dahil Et
006	İdari Personel	X		X		Eğitim Hizmeti Sunumunda Gerekli Olan İdari İşlemler	İdari Faaliyetlerin Gerçekleştirilmesi İçin Gerekli Olan İmkanların Sağlanması	Güçlü	Önemli	Birlikte Çalış
007	Akademik Personel	X		X		Eğitim / İdari Hizmet Sunumunu	Eğitim / İdari Faaliyetlerin Gerçekleştirilmesi İçin Gerekli Olan İmkanların Sağlanması	Güçlü	Önemli	Birlikte Çalış
008	Diğer Kamu Kurumları		X	X		Staj İmkanları, İşbirlikleri, Protokoller, Karşılıklı Çıkarlar	Mesleki Beceriye Sahip İş Gücü, Bilgi/Tecrübe Paylaşımı, Eğitim İşbirliği	Güçlü	Önemli	Birlikte Çalış

009	Yurtdışı Yükseköğretim Kurumları		X		X	Staj İmkanları, İşbirlikleri, Protokoller, Karşılıklı Çıkarlar	Bilgi/Tecrübe Paylaşımı, Eğitim İşbirliği, Protokoller	Zayıf	Önemli	Çıkarlarını Gözet, Çalışmalarına Dahil Et
010	Akreditasyon Kuruluşları		X		X	Akreditasyon Talepleri	Akreditasyon Şartlarının Sağlanması	Güçlü	Önemli	Birlikte Çalış
011	Lisansüstü Araştırmacı	X			X	Araştırma ve Uygulama talepleri	Araştırmalara müdahil olmak	Orta	Orta önemli	Birlikte Çalış

BİRİM RİSK ANALİZİ

DEĞERLENDİRME TABLOSU				DERECELENDİRME TABLOSU			
NO	FAALİYET	TEHLİKE	RİSK	OLASILIK	ŞİDDET	RDS	ÖNCELİK SIRASI
1	Bina Genel	Yangın ihbar sistemi	Yangın	2	5	10	3
2	Zemin Kat Giriş	Yangın ihbar sistemi	Yangın	2	5	10	3
3	Zemin Kat Giriş	Acil durum işaretlemelerinin olmaması veya eksik olması	Yangın/deprem anında çıkış kapılarında yığılma -Ezilme	2	5	10	3
4	Zemin kat Toprak Analiz Laboratuvar	Elektrik panoları	Elektrik / Çarpılma	2	5	10	2
5	Zemin kat Toprak Analiz Laboratuvar	Havalandırma	Kimyasal maruziyet	3	5	15	1
6	Zemin kat Toprak Analiz Laboratuvar	Ortam Sıcaklığı	Termal Konfor	2	1	2	4
7	Zemin kat Toprak Analiz Laboratuvar	İklimlendirme cihazları kullanımı	Termal Konfor / Alerji / ÜSYE	2	1	2	4
8	Zemin kat Toprak Analiz Laboratuvar	Çatlak prizler	Elektrik / Çarpılma	2	5	10	3

9	Zemin kat Toprak Analiz Laboratuvar	Kapı	Kaçış engeli	2	2	4	4
10	Zemin kat Toprak Analiz Laboratuvar	Kapı	İçerde var olan acil durumun Dışarıdan izlenememesi	3	3	9	3
11	Zemin kat Toprak Analiz Laboratuvar	Acil duşluk	Yanma	3	4	12	2
12	Zemin kat B blok hol	Elektrik panoları	Elektrik / Çarpılma	2	5	10	3
13	Zemin kat B blok hol	Yangın dolapları	Yangın	2	5	10	2
14	Zemin kat blok Elektrik panosu	Ducarda Açık	Elektrik/Çarpma	2	5	10	3
15	Zemin kat blok Elektrik panosu	Elektrik Panoları	Elektrik / Çarpılma / Yangın	2	3	6	4
16	Zemin kat blok Elektrik panosu	Açıkta duran elektrik kabloları	Takılma / Düşme / Elektrik /Çarpılma	2	2	4	4
17	Zemin kat Moleküler Analiz Laboratuvar	Elektrik panoları	Elektrik / Çarpılma	2	5	10	2
18	Zemin kat Moleküler Analiz Laboratuvar	Havalandırma	Kimyasal maruziyet	3	5	15	1
19	Zemin kat Moleküler Analiz Laboratuvar	Ortam Sıcaklığı	Termal Konfor	2	1	2	4
20	Zemin kat Moleküler Analiz Laboratuvar	İklimlendirme cihazları kullanımı	Termal Konfor / Alerji / ÜSYE	2	1	2	4
21	Zemin kat Moleküler Analiz Laboratuvar	Yangın dolapları	Yangın	2	5	10	2
22	Zemin kat Moleküler Analiz Laboratuvar	Kapı	Kaçış engeli	2	2	4	4
23	Zemin kat Moleküler Analiz Laboratuvar	Kapı	İçerde var olan acil durumun Dışarıdan izlenememesi	3	3	9	3
24	Zemin kat Moleküler Analiz Laboratuvar	Yeni kurulacak doğalgaz ve su tesisatına ait borular	Akışın gerçekleşmesi	3	2	6	3

25	Zemin kat Moleküler Analiz Laboratuvar arşivi	Akıtan tavan	Elektrik/çarpılma	2	5	10	2
26	Zemin kat Mikrobiyoloji Analiz Laboratuvar	Elektrik panoları	Elektrik / Çarpılma	2	5	10	2
27	Zemin kat Mikrobiyoloji Analiz Laboratuvar	Havalandırma	Kimyasal maruziyet	3	5	15	1
28	Zemin kat Mikrobiyoloji Analiz Laboratuvar	Ortam Sıcaklığı	Termal Konfor	2	1	2	4
29	Zemin kat Mikrobiyoloji Analiz Laboratuvar	İklimlendirme cihazları kullanımı	Termal Konfor / Alerji / ÜSYE	2	1	2	4
30	Zemin kat Mikrobiyoloji Analiz Laboratuvar	Tıbbi atık ünitesi	Mikrobiyal bulaşma	2	5	10	3
31	Zemin kat Mikrobiyoloji Analiz Laboratuvar	Kapı	Kaçış engeli	2	2	4	4
32	Zemin kat Mikrobiyoloji Analiz Laboratuvar	Kapı	İçerde var olan acil durumun Dışarıdan izlenememesi	3	3	9	3
33	Zemin kat Mikrobiyoloji Analiz Laboratuvar	Acil duşluk	Yanma	3	4	12	2
34	Zemin kat B blok lavabo ve tuvaletler	Aydınlatma anahtarları	Elektrik/çarpılma	2	5	10	3
35	Zemin kat B blok lavabo ve tuvaletler	Aydınlatma elemanları	Elektrik/çarpılma/Yangın	2	5	10	3
36	Zemin kat B blok lavabo ve tuvaletler	Havalandırma	Bulaşıcı Hastalık	2	3	6	3

37	Zemin kat B blok lavabo ve tuvaletler	Lavabolar	Devrilme	2	3	6	3
38	Zemin kat B blok lavabo ve tuvaletler	Temizlik	Bulaşıcı Hastalık	2	3	6	3
39	Zemin kat B blok lavabo ve tuvaletler	Temizlik	Bulaşıcı Hastalık	2	3	6	3
40	Zemin kat B blok lavabo ve tuvaletler	Kullanılacak kimyasallar	Göze cilde deriye temas/ solunması	2	3	6	3
41	Zemin kattan çıkan Merdivenler	Yetersiz Aydınlatma	Görme Bozuklukları	2	1	2	4
42	Zemin Kat Kimyasal malzeme odası	Havalandırma	Kimyasal maruziyet	3	5	15	1
43	Zemin Kat Kimyasal malzeme odası	Kimyasal dolaplar	Patlama/ Yanma		5		
44	Zemin kat Numune hazırlama Labratuarı	Havalandırma	Kimyasal maruziyet	3	5	15	1
45	Zemin kat Numune hazırlama Labratuarı	Acil duşluk	Yanma	3	4	12	2
46	Zemin kat A blok lavabo ve tuvaletler	Aydınlatma anahtarları	Elektrik/çarpılma	2	5	10	3
47	Zemin kat A blok lavabo ve tuvaletler	Aydınlatma elemanları	Elektrik/çarpılma/Yangın	2	5	10	3
48	Zemin kat A blok lavabo ve tuvaletler	Havalandırma	Bulaşıcı Hastalık	2	3	6	3
49	Zemin kat A blok lavabo ve tuvaletler	Lavabolar	Devrilme	2	3	6	3
50	Zemin kat A blok lavabo ve tuvaletler	Temizlik	Bulaşıcı Hastalık	2	3	6	3

51	Zemin kat A blok lavabo ve tuvaletler	Temizlik	Bulaşıcı Hastalık	2	3	6	3
52	Zemin kat A blok lavabo ve tuvaletler	Kullanılacak kimyasallar	Göze cilde deriye temas/ solunması	2	3	6	3
53	Zemin kat Endüstrimental 1-2 analiz laboratuvarı	Elektrik panoları	Elektrik / Çarpılma	2	5	10	2
54	Zemin kat Endüstrimental 1-2 analiz laboratuvarı	Havalandırma	Kimyasal maruziyet	3	5	15	1
55	Zemin kat Endüstrimental 1-2 analiz laboratuvarı	Ortam Sıcaklığı	Termal Konfor	2	1	2	4
56	Zemin kat Endüstrimental 1-2 analiz laboratuvarı	İklimlendirme cihazları kullanımı	Termal Konfor / Alerji / ÜSYE	2	1	2	4
57	Zemin kat Endüstrimental 1-2 analiz laboratuvarı	Tüpler	Patlama/ Yanma	2	5	10	2
58	Zemin kat Endüstrimental 1-2 analiz laboratuvarı	Kapı	Kaçış engeli	2	2	4	4
59	Zemin kat Endüstrimental 1-2 analiz laboratuvarı	Kapı	İçerde var olan acil durumun Dışarıdan izlenememesi	3	3	9	3
60	1. Kat erkek lavabosu	Aydınlatma anahtarları	Elektrik/çarpılma	2	5	10	3
61	1. Kat erkek lavabosu	Aydınlatma elemanları	Elektrik/çarpılma/Yangın	2	5	10	3
62	1. Kat erkek lavabosu	Havalandırma	Bulaşıcı Hastalık	2	3	6	3
63	1. Kat erkek lavabosu	Lavabolar	Devrilme	2	3	6	3
64	1. Kat erkek lavabosu	Temizlik	Bulaşıcı Hastalık	2	3	6	3

65	1. Kat erkek lavabosu	Temizlik	Bulaşıcı Hastalık	2	3	6	3
66	1. Kat erkek lavabosu	Kullanılacak kimyasallar	Göze cilde deriye temas/ solunması	2	3	6	3
67	1. Kat Bayan lavabosu	Aydınlatma anahtarları	Elektrik/çarpılma	2	5	10	3
68	1. Kat Bayan lavabosu	Aydınlatma elemanları	Elektrik/çarpılma/Yangın	2	5	10	3
69	1. Kat Bayan lavabosu	Havalandırma	Bulaşıcı Hastalık	2	3	6	3
70	1. Kat Bayan lavabosu	Lavabolar	Devrilme	2	3	6	3
71	1. Kat Bayan lavabosu	Temizlik	Bulaşıcı Hastalık	2	3	6	3
72	1. Kat Bayan lavabosu	Temizlik	Bulaşıcı Hastalık	2	3	6	3
73	1. Kat Bayan lavabosu	Kullanılacak kimyasallar	Göze cilde deriye temas/ solunması	2	3	6	3
74	1 Kat depo	Uygun olmayan İstifleme ve Depolama	Cisim Düşmesi / Yaralanma	2	3	6	4
75	1. kat hol	Yangın ihbar sistemi	Yangın	2	5	10	3
76	2. kat hol	Acil durum İşaretlemelerinin olmaması veya eksik olması	Yangın/deprem anında çıkış kapılarında yığılma -Ezilme	2	5	10	3

BİRİM PERSONELİ İLE İLGİLİ BİLGİLER

Personelin Eğitim Durumu					
	İlköğretim	Lise	Ön Lisans	Lisans	Y.L. ve Doktora
Kişi Sayısı	1	1	1	2	9
Yüzde	7,15	7,15	7,15	14,29	64,26

Personelin Hizmet Süresine Göre Dağılımı						
	1-3 yıl	4-6 yıl	7-10 yıl	11-15 yıl	16-20 yıl	21 yıl üzeri
Kişi Sayısı		2	8	2	1	1
Yüzde		14,29	57,2	14,29	7,2	7,2

YAYINLARA DAİR BİLGİLER

SCI Expanded, SCI , SSCI, AHCI Kapsamındaki Dergilerde Yayınlanan Makale Sayısı 2023						
Sıra no	Birim Adı	2023				TOPLAM
		SCI Expanded	SCI	SSCI	AHCI	
1	Ümit ÇALIŞIR	3				3

Diğer Yayınlanan Makale Sayıları (2023 Yılı)							
Sıra No			Uluslararası Hakemli Dergi	Uluslararası Hakemsiz Dergiler	Ulusal Hakemli Dergiler	Ulusal Hakemsiz Dergiler	
							TOPLAM
1	Ümit ÇALIŞIR				1		1
2	Mesut GÖK				2		2

YAYIMLANAN BİLDİRİ SAYILARI 2023 Yılı

Sıra No	Birim Adı	Uluslararası Poster Bildiri	Uluslararası Sözlü Bildiri	Ulusal Poster	Ulusal Sözlü Bildiri	TOPLAM
1	Ümit ÇALIŞIR		8			8
2	Merve BALABAN		3			3

Yayınlanan Kitap Sayıları (2023)						
Sıra No	Birim Adı	Uluslararası Yayınları (Ders Kitapları Hariç)	Uluslararası Yayınları (Ders Kitapları Hariç)	Ulusal Yayınları (Ders Kitapları Hariç)	Ulusal Yayınları (Ders Kitapları Hariç)	TOPLAM
1	Ümit ÇALIŞIR	1				1

Atıfa İlişkin Bilgiler

Birim Adı	Toplam Atıf Sayısı
Ümit ÇALIŞIR	8
Mesut GÖK	25

Patent Bilgileri

Sıra	Birim Adı	Yapılan Patent Başvurusu Sayısı	Alınan Patent Sayısı
1			

Dış Kaynaklı Projelere İlişkin Bilgiler

Birim Adı	Proje Başvurucusu	Başvurulan Kurum Adı	Proje Adı	Kabul Edilen Proje Mi ?		Proje Başlangıç – Bitiş Tarihi	Projenin Bütçesi
				Evet	Hayır		

KOORDİNATÖRLÜKLER

Üniversitemiz BAP Birimi Tarafından 2023 Yılında Desteklenen Bilimsel Araştırma Projeleri								
Proje No	Proje Türü	Proje Adı	Yürütücü	Destek Miktarı	Toplam Harcama	Kalan Bütçe	Başlama Tarihi	Bitiş Tarihi

2023 Yılı Proje Sonucunda Yayımlanan Makale Sayıları

Yürütücü Adı	Proje Numarası(Varsa)	Yayın Başlığı	Dergi Adı	Dergi Yılı	Dergi ISSN	Yayın Türü	DOI Numarası(Varsa)
--------------	-------------------------	---------------	-----------	------------	------------	------------	----------------------

Yıllar İtibariyle BAP Birimince Desteklenen Proje Sayıları					
	2019	2020	2021	2022	2023
Proje Sayısı			2	1	1
Tutarı (TL)				29.999,51 TL	29.975,54 TL

Erasmus Farabi

FARABİ Değişim Programı Kapsamındaki Öğrenci Sayıları					
Yıllar	2018	2019	2020	2021	2022
Gelen Öğrenci Sayıları					

Giden Öğrenci Sayıları					
-------------------------------	--	--	--	--	--

ERASMUS Değişim Programı Kapsamındaki Öğrenci Sayıları					
Yıllar	2018	2019	2020	2021	2022
Gelen Öğrenci Sayıları					
Giden Öğrenci Sayıları					

2023 Yılı Araştırma Merkezimizde Yapılan Analizler Ve Gelirleri

	Analiz Sayısı	Gelir	Gider
Siirt Üniv	1416	239.243,00 TL	189.619,89 TL
Diğer Üniv	399		
Kamu	0		
Özel Sektör	4289		
TOPLAM	6104		

İç kontrol güvence beyanı

(ilgili birimin adı) yöneticisi olarak yetkim dâhilinde; Bu idarede, faaliyetlerin mali yönetim ve kontrol mevzuatı ile diğer mevzuata uygun olarak yürütüldüğünü, kamu kaynaklarının etkili, ekonomik ve verimli bir şekilde kullanılmasını temin etmek üzere iç kontrol süreçlerinin işletildiğini, izlendiğini ve gerekli tedbirlerin alınması için düşünce ve önerilerimin zamanında üst yöneticiye raporlandığını beyan ederim.

İdaremizin 2023 yılı Faaliyet Raporunda yer alan bilgilerin güvenilir, tam ve doğru olduğunu teyit ederim. (Siirt / şubat Ocak 2024)

Birim Amiri Ad Soyadı
Prof. Dr. İbrahim TEĞİN
Müdür