

SİİRT ÜNİVERSİTESİ
BİLİM VE TEKNOJİ UYGULAMA VE ARAŞTIRMA
MERKEZİ



KURUM **İÇ DEĞERLENDİRME** **RAPORU (KİDR)** **HAZIRLAMA KILAVUZU**

Sürüm 3.2 (2024)

ÖZET

Siirt Üniversitesi Bilim ve Teknoloji Uygulama ve Araştırma Merkezi (SİÜBTUAM) 2024 Kurum İç Değerlendirme Raporu (KİDR) YÖKAK Değerlendirme Ölçütleri (Sürüm 3.2) formatında hazırlanmıştır. Liderlik, Yönetim ve Kalite, Eğitim-Öğretim, Araştırma-Geliştirme, Toplumsal Katkı başlıklarından oluşan 2024 SİÜBTUAM Kurum İç Değerlendirme Raporu (KİDR) kalite güvence sisteminin geliştirilmesine yönelik bir değerlendirme yapmayı amaçlamaktadır. Mevcut rapor kimyasal, toprak, mikrobiyoloji ve moleküler biyoloji laboratuvar sorumlularının bilgileri doğrultusunda birim kalite sorumlusuna iletilmek suretiyle derlenmiştir. İşleyişe ait süreç ve faaliyetler PUKÖ (planla, uygula, kontrol et ve önlem al) döngüsüne göre ele alınmış, değerlendirilmesi rubrik skalasına göre yapılmıştır. Birimde performans göstergelerini destekleyici kanıtlar, KVKK'ya (Kişisel Verilerin Korunması Kanunu) uygun birim çeşitliliğini yansıtacak şekilde sunulmuştur. Birim 2024 yılında KAP ve YÖKAK şartlarını sağlayabilmesi adına iç ve dış tetkiklere tabi tutulmuştur. İç ve dış değerlendirmeler sonucunda ortaya çıkan olgularla birimimizin gelişmeye açık yanları, sürekli iyileştirme politikası izlenerek güçlendirilmeye çalışılmaktadır. Kalite kültürünün yaygınlaşması, geniş katılımın sağlanması ve önleyici bir niteliğe ulaşması prensipleriyle hareket edilmektedir. Bu bağlamda ortaya çıkan raporun 2024 ve sonrası kalite süreçlerine kılavuzluk etmesi planlanmaktadır.

KURUM HAKKINDA BİLGİLER

1. İletişim Bilgileri

Birim Amiri Prof. Dr. İbrahim TEĞİN Müdür

Siirt Üniversitesi Kezer Yerleşkesi Bilim ve Teknoloji Uygulama ve Araştırma Merkezi 56100
Siirt

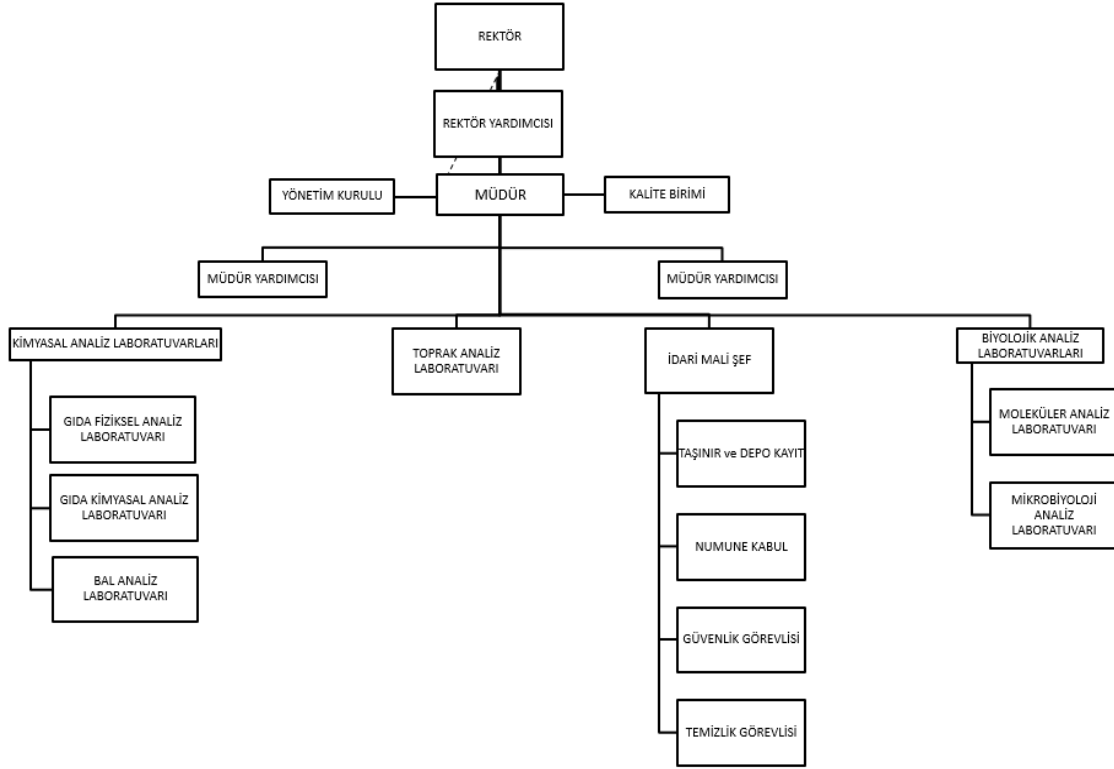
E-posta : subtam@siirt.edu.tr

Tel : 0484 212 11 11 /3469

1. Tarihsel Gelişim

2100 m²'lik bir alana sahip olan Siirt Üniversitesi Bilim ve Teknoloji Uygulama ve Araştırma Merkezi, Kezer Yerleşkesinde Rektörlük bünyesinde 2014 yılında kurulmuştur. Kurulduğu günden beri ihtiyaçlara cevap veren ve rekabet edebilme özelliğini arttırarak devam ettirmektedir. Bu amaçla Araştırma Merkezimizde, gerçekleştirilecek analizlerin uluslararası standartlara ve talep edilen özel şartlara uygun olması, tarafsızlık ve gizlilik ilkelerine bağlı kalarak hızlı ve doğru sonuçlar elde edilebilmesi için kalite yönetim sistemi titizlikle uygulanmaktadır. Oluşturulan altyapı sayesinde, kurumumuzda gıda kimyasal, fiziksel, bal, toprak analizleri ile birlikte moleküler ve mikrobiyolojik analizler de deneyimli uzmanlar tarafından başarıyla gerçekleştirilmektedir. Bunun yanı sıra, bölgede akademik çalışmalar yürüten personel için ve bölge halkının talep ettiği analizler, başka bir laboratuvara ihtiyaç duyulmadan, güvenli ve sorunsuz bir şekilde Araştırma Merkezimiz bünyesinde gerçekleştirilmektedir. Bu yaklaşım, bölgedeki bilimsel çalışmaların desteklenmesi ve toplumun analiz ihtiyaçlarının etkin bir şekilde karşılanması adına önemli bir hizmet sunmaktadır.

Birim teşkilat şeması aşağıda belirtildiği gibidir;



Birim personeli ve görevleri aşağıda sunulmuştur;

SIRA	ADI	SOYADI	GÖREVİ
1	Prof. Dr. İbrahim	TEĞİN	Araştırma Merkezi Müdürü
2	Doç. Dr. Duygu	ELMA KARAKAŞ	Araştırma Merkezi Müdür Yardımcısı
3	Dr. Öğr. Üyesi. Bülent	HALLAÇ	Araştırma Merkezi Müdür Yardımcısı
4	Doç. Dr. Duygu	ELMA KARAKAŞ	Gıda Kimyasal Analiz Sorumlusu
5	Öğr. Gör. Dr. Mesut	GÖK	Öğretim Görevlisi
6	Öğr. Gör. Dr. Ümit	ÇALIŞIR	Öğretim Görevlisi
7	Öğr. Gör. Ahmet	FIRATOĞLU	Öğretim Görevlisi
8	Öğr. Gör. Merve	BALABAN	Öğretim Görevlisi
9	Mehmet Mesut	ERDEMCİ	Şef
10	Murat	YOLTAY	Biyolog
11	Bedran	ŞENER	Depo ve Taşınır Kayıt
12	Abdulcelil	ORALI	Numune Kabul Sorumlusu
13	Mehmet Emin	KARAKUŞ	Güvenlik Görevlisi
14	Yusuf	AKYÜREK	Hizmetli

Personelin Eğitim Durumu

	İlköğretim	Lise	Ön Lisans	Lisans	Y.L. ve Doktora
Kişi Sayısı	1	1	1	2	9
Yüzde	7,15	7,15	7,15	14,29	64,26

Personelin Hizmet Süresine Göre Dağılımı						
	1-3 yıl	4-6 yıl	7-10 yıl	11-15 yıl	16-20 yıl	21 yıl üzeri
Kişi Sayısı		2	8	2	1	1
Yüzde		14,29	57,2	14,29	7,2	7,2





Birimin Güçlü Yönlerinde;

1. Yönetimin deneyimli elemanlardan oluşması
2. Genç ve dinamik bir kadronun bulunması
3. Kullanılan araç gereç ve cihazların son teknoloji ürünleri olması
4. Başta çiftçiler olmak üzere bölge halkının isteklerine cevap verebilmesi
5. Bilimsel çalışmalar için araştırma fırsatları oluşturmasıdır.

Diğer taraftan Zayıf Yönlerde de;

1. Finansal desteğin yetersiz olması
2. Tanıtımın yetersiz olması
3. Alt yapı eksikliklerinin bulunması
4. Personel eksikliği etkili olmaktadır.

Tüm bunlara ilave olarak Üniversitemizin “Tarım ve Hayvancılık Alanında İhtisaslaşan” üniversite olması sebebiyle özellikle tarım ve hayvancılık alanında destek verilecek projeler, yenilikçi, katma değerli malzemelerin üretilmesi gibi alanlarda bölge ve ülke ekonomisine katkılar sağlayacak olması fırsatları yönünden önem arz etmektedir.

Misyonu, Vizyonu, Kalite Politikası, Değerleri ve Hedefleri

Misyon: Siirt Üniversitesi Bilim ve Teknoloji Uygulama ve Araştırma Merkezi, alanında uzman personeli, güçlü altyapısı ve modern laboratuvar olanaklarıyla disiplinler arası alanlarda araştırma ve geliştirme faaliyetleri yürütmek, aynı zamanda üniversiteler, araştırma merkezleri, sanayi, kamu kurum ve kuruluşları ile bölge halkının ihtiyaç duyduğu test, ölçüm ve analiz hizmetlerini, mevcut olanakları çerçevesinde karşılamak.

Vizyon: Siirt Üniversitesi Bilim ve Teknoloji Uygulama ve Araştırma Merkezi olarak, bilim ve teknoloji odaklı araştırmalarda ulusal ve uluslararası düzeyde öncü bir merkez olmak; araştırmacılara, yüksek lisans ve doktora öğrencilerine yenilikçi, huzurlu ve teknik açıdan donanımlı bir çalışma ortamı sunarak bilimsel üretkenliği artırmaktır. İleri teknolojilerin etkin kullanımı, yeni ürün ve üretim yöntemlerinin geliştirilmesi, verimlilik ve kalite standartlarının yükseltilmesi konularında nitelikli bilimsel çalışmalara öncülük etmektir. Bu bakış açısıyla ürünlerin geliştirilmesine katkı sağlamak amacıyla üniversiteler, araştırma merkezleri, özel sektör, sanayi ve kamu kurumları ile güçlü iş birlikleri kurarak, bilimsel ve teknolojik projelerin hayata geçirilmesinde lider bir merkez olmayı hedeflemektedir.



Doküman No: SIÜ-PA-001
Revizyon Tarihi: 15.10.2018
Revizyon No: 00

Gözden Geçirme
Tarihi: 26.08.2024

Sıra No	Paydaş Adı	İç	Dış	Temel Paydaş	Stratejik Paydaş	Paydaş Sebebi	Paydaş Beklentisi	Etki	Önem	Sonuç
001	Öğrenciler	X		X		Temel Hizmet Alımı	Mesleki Eğitim, Staj imkanı	Güçlü	Önemli	Birlikte Çalış
002	YÖK		X	X		Mevzuat Gereği Bağlı Üst Yönetim	Mevzuata Uygun Eğitim Hizmeti Sunumu	Güçlü	Önemli	Birlikte Çalış
003	İdari Birimler / Koordinatörlükler	X		X		Hizmet Sunumu İçin Gerekli Olan İdari Süreçler	Taleplerin Zamanında Ve Doğru Bir Şekilde Bildirilmesi	Güçlü	Önemli	Birlikte Çalış
004	Diğer Akademik Birimler	X			X	Hizmet Sunumunda Bilgi, Hizmet Ve Tecrübe Paylaşımı	Eğitim Hizmetini Geliştirmede Olumlu Katkı	Güçlü	Önemli	Birlikte Çalış
005	Müşteri (Özel Sektör, Çiftçiler, Yetiştiriciler, Akademik personel, Kamu kurumları)		X		X	Hizmet alımı, Analiz yaptırma, Sonuç yorumlatma	Ticari anlaşmalara uymak, hizmet alımı artırmak	Güçlü	Önemli	Çıkarlarını Gözet, Çalışmalarına Dahil Et
006	İdari Personel	X		X		Eğitim Hizmeti Sunumunda Gerekli Olan İdari İşlemler	İdari Faaliyetlerin Gerçekleştirilmesi İçin Gerekli Olan İmkanların Sağlanması	Güçlü	Önemli	Birlikte Çalış

007	Akademik Personel	X		X		Eğitim / İdari Hizmet Sunumunu	Eğitim / İdari Faaliyetlerin Gerçekleştirilmesi İçin Gerekli Olan İmkanların Sağlanması	Güçlü	Önemli	Birlikte Çalış
008	Diğer Kamu Kurumları		X	X		Staj İmkanları, İşbirlikleri, Protokoller, Karşılıklı Çıkarlar	Mesleki Beceriye Sahip İş Gücü, Bilgi/Tecrübe Paylaşımı, Eğitim İşbirliği	Güçlü	Önemli	Birlikte Çalış
009	Yurtdışı Yükseköğretim Kurumları		X		X	Staj İmkanları, İşbirlikleri, Protokoller, Karşılıklı Çıkarlar	Bilgi/Tecrübe Paylaşımı, Eğitim İşbirliği, Protokoller	Zayıf	Önemli	Çıkarlarını Gözet, Çalışmalarına Dahil Et
010	Akreditasyon Kuruluşları		X		X	Akreditasyon Talepleri	Akreditasyon Şartlarının Sağlanması	Güçlü	Önemli	Birlikte Çalış
011	Lisansüstü Araştırmacı	X			X	Araştırma ve Uygulama talepleri	Araştırmalara müdahil olmak	Orta	Orta önemli	Birlikte Çalış

DEĞERLENDİRME TABLOSU				DERECELENDİRME TABLOSU			
NO	FAALİYET	TEHLİKE	RİSK	OLASILIK	ŞİDDET	RDS	ÖNCELİK SIRASI
1	Bina Genel	Yangın ihbar sistemi	Yangın	2	5	10	3
2	Zemim Kat Giriş	Yangın ihbar sistemi	Yangın	2	5	10	3
3	Zemim Kat Giriş	Acil durum İşaretlemelerinin olmaması veya eksik olması	Yangın/deprem anında çıkış kapılarında yığılma -Ezilme	2	5	10	3
4	Zemin kat Toprak Analiz Laboratuvar	Elektrik panoları	Elektrik / Çarpılma	2	5	10	2
5	Zemin kat Toprak Analiz Laboratuvar	Havalandırma	Kimyasal maruziyet	3	5	15	1
6	Zemin kat Toprak Analiz Laboratuvar	Ortam Sıcaklığı	Termal Konfor	2	1	2	4
7	Zemin kat Toprak Analiz Laboratuvar	İklimlendirme cihazları kullanımı	Termal Konfor / Alerji / ÜSYE	2	1	2	4

8	Zemin kat Toprak Analiz Laboratuvar	Çatlak prizler	Elektrik / Çarpılma	2	5	10	3
9	Zemin kat Toprak Analiz Laboratuvar	Kapı	Kaçış engeli	2	2	4	4
10	Zemin kat Toprak Analiz Laboratuvar	Kapı	İçerde var olan acil durumun Dışarıdan izlenememesi	3	3	9	3
11	Zemin kat Toprak Analiz Laboratuvar	Acil душluk	Yanma	3	4	12	2
12	Zemin kat B blok hol	Elektrik panoları	Elektrik / Çarpılma	2	5	10	3
13	Zemin kat B blok hol	Yangın dolapları	Yangın	2	5	10	2
14	Zemin kat blok Elektrik panosu	Ducarda Açık	Elektrik/Çarpma	2	5	10	3
15	Zemin kat blok Elektrik panosu	Elektrik Panoları	Elektrik / Çarpılma / Yangın	2	3	6	4
16	Zemin kat blok Elektrik panosu	Açıkta duran elektrik kabloları	Takılma / Düşme / Elektrik /Çarpılma	2	2	4	4
17	Zemin kat Moleküler Analiz Laboratuvar	Elektrik panoları	Elektrik / Çarpılma	2	5	10	2
18	Zemin kat Moleküler Analiz Laboratuvar	Havalandırma	Kimyasal maruziyet	3	5	15	1
19	Zemin kat Moleküler Analiz Laboratuvar	Ortam Sıcaklığı	Termal Konfor	2	1	2	4
20	Zemin kat Moleküler Analiz Laboratuvar	İklimlendirme cihazları kullanımı	Termal Konfor / Alerji / ÜSYE	2	1	2	4
21	Zemin kat Moleküler Analiz Laboratuvar	Yangın dolapları	Yangın	2	5	10	2
22	Zemin kat Moleküler Analiz Laboratuvar	Kapı	Kaçış engeli	2	2	4	4
23	Zemin kat Moleküler Analiz Laboratuvar	Kapı	İçerde var olan acil durumun Dışarıdan izlenememesi	3	3	9	3
24	Zemin kat Moleküler Analiz Laboratuvar	Yeni kurulacak doğalgaz ve su tesisatına ait borular	Akışın gerçekleşmesi	3	2	6	3
25	Zemin kat Moleküler Analiz Laboratuvar arşivi	Akıran tavan	Elektrik/çarpılma	2	5	10	2
26	Zemin kat Mikrobiyoloji Analiz Laboratuvar	Elektrik panoları	Elektrik / Çarpılma	2	5	10	2
27	Zemin kat Mikrobiyoloji Analiz Laboratuvar	Havalandırma	Kimyasal maruziyet	3	5	15	1
28	Zemin kat Mikrobiyoloji Analiz Laboratuvar	Ortam Sıcaklığı	Termal Konfor	2	1	2	4
29	Zemin kat Mikrobiyoloji Analiz Laboratuvar	İklimlendirme cihazları kullanımı	Termal Konfor / Alerji / ÜSYE	2	1	2	4
30	Zemin kat Mikrobiyoloji Analiz Laboratuvar	Tıbbi atık ünitesi	Mikrobiyal bulaşma	2	5	10	3
31	Zemin kat Mikrobiyoloji Analiz Laboratuvar	Kapı	Kaçış engeli	2	2	4	4
32	Zemin kat Mikrobiyoloji Analiz Laboratuvar	Kapı	İçerde var olan acil durumun Dışarıdan izlenememesi	3	3	9	3
33	Zemin kat Mikrobiyoloji Analiz Laboratuvar	Acil душluk	Yanma	3	4	12	2
34	Zemin kat B blok lavabo ve tuvaletler	Aydınlatma anahtarları	Elektrik/çarpılma	2	5	10	3
35	Zemin kat B blok lavabo ve tuvaletler	Aydınlatma elemanları	Elektrik/çarpılma/Yangın	2	5	10	3
36	Zemin kat B blok lavabo ve tuvaletler	Havalandırma	Bulaşıcı Hastalık	2	3	6	3
37	Zemin kat B blok lavabo ve tuvaletler	Lavabolar	Devrilme	2	3	6	3
38	Zemin kat B blok lavabo ve tuvaletler	Temizlik	Bulaşıcı Hastalık	2	3	6	3
39	Zemin kat B blok lavabo ve tuvaletler	Temizlik	Bulaşıcı Hastalık	2	3	6	3
40	Zemin kat B blok lavabo ve tuvaletler	Kullanılacak kimyasallar	Göze cilde deriye temas/ solunması	2	3	6	3

41	Zemin kattan çıkan Merdivenler	Yetersiz Aydınlatma	Görme Bozuklukları	2	1	2	4
42	Zemin Kat Kimyasal malzeme odası	Havalandırma	Kimyasal maruziyet	3	5	15	1
43	Zemin Kat Kimyasal malzeme odası	Kimyasal dolaplar	Patlama/ Yanma		5		
44	Zemin kat Numune hazırlama Labratuvarı	Havalandırma	Kimyasal maruziyet	3	5	15	1
45	Zemin kat Numune hazırlama Labratuvarı	Acil duşluk	Yanma	3	4	12	2
46	Zemin kat A blok lavabo ve tuvaletler	Aydınlatma anahtarları	Elektrik/çarpılma	2	5	10	3
47	Zemin kat A blok lavabo ve tuvaletler	Aydınlatma elemanları	Elektrik/çarpılma/Yangın	2	5	10	3
48	Zemin kat A blok lavabo ve tuvaletler	Havalandırma	Bulaşıcı Hastalık	2	3	6	3
49	Zemin kat A blok lavabo ve tuvaletler	Lavabolar	Devrilme	2	3	6	3
50	Zemin kat A blok lavabo ve tuvaletler	Temizlik	Bulaşıcı Hastalık	2	3	6	3
51	Zemin kat A blok lavabo ve tuvaletler	Temizlik	Bulaşıcı Hastalık	2	3	6	3
52	Zemin kat A blok lavabo ve tuvaletler	Kullanılacak kimyasallar	Göze cilde deriye temas/ solunması	2	3	6	3
53	Zemin kat Endüstrimental 1-2 analiz laboratuvarı	Elektrik panoları	Elektrik / Çarpılma	2	5	10	2
54	Zemin kat Endüstrimental 1-2 analiz laboratuvarı	Havalandırma	Kimyasal maruziyet	3	5	15	1
55	Zemin kat Endüstrimental 1-2 analiz laboratuvarı	Ortam Sıcaklığı	Termal Konfor	2	1	2	4
56	Zemin kat Endüstrimental 1-2 analiz laboratuvarı	İklimlendirme cihazları kullanımı	Termal Konfor / Alerji / ÜSYE	2	1	2	4
57	Zemin kat Endüstrimental 1-2 analiz laboratuvarı	Tüpler	Patlama/ Yanma	2	5	10	2
58	Zemin kat Endüstrimental 1-2 analiz laboratuvarı	Kapı	Kaçış engeli	2	2	4	4
59	Zemin kat Endüstrimental 1-2 analiz laboratuvarı	Kapı	İçerde var olan acil durumun Dışarıdan izlenememesi	3	3	9	3
60	1. Kat erkek lavabosu	Aydınlatma anahtarları	Elektrik/çarpılma	2	5	10	3
61	1. Kat erkek lavabosu	Aydınlatma elemanları	Elektrik/çarpılma/Yangın	2	5	10	3
62	1. Kat erkek lavabosu	Havalandırma	Bulaşıcı Hastalık	2	3	6	3
63	1. Kat erkek lavabosu	Lavabolar	Devrilme	2	3	6	3
64	1. Kat erkek lavabosu	Temizlik	Bulaşıcı Hastalık	2	3	6	3
65	1. Kat erkek lavabosu	Temizlik	Bulaşıcı Hastalık	2	3	6	3
66	1. Kat erkek lavabosu	Kullanılacak kimyasallar	Göze cilde deriye temas/ solunması	2	3	6	3
67	1. Kat Bayan lavabosu	Aydınlatma anahtarları	Elektrik/çarpılma	2	5	10	3
68	1. Kat Bayan lavabosu	Aydınlatma elemanları	Elektrik/çarpılma/Yangın	2	5	10	3
69	1. Kat Bayan lavabosu	Havalandırma	Bulaşıcı Hastalık	2	3	6	3
70	1. Kat Bayan lavabosu	Lavabolar	Devrilme	2	3	6	3
71	1. Kat Bayan lavabosu	Temizlik	Bulaşıcı Hastalık	2	3	6	3
72	1. Kat Bayan lavabosu	Temizlik	Bulaşıcı Hastalık	2	3	6	3
73	1. Kat Bayan lavabosu	Kullanılacak kimyasallar	Göze cilde deriye temas/ solunması	2	3	6	3
74	1 Kat depo	Uygun olmayan İstifleme ve Depolama	Cisim Düşmesi / Yaralanma	2	3	6	4
75	1. kat hol	Yangın ihbar sistemi	Yangın	2	5	10	3
76	2. kat hol	Acil durum İşaretlemelerinin olmaması veya eksik olması	Yangın/deprem anında çıkış kapılarında yığılma -Ezilme	2	5	10	3

Sıra no	Birim Adı	2023				TOPLAM
		SCI Expanded	SCI	SSCI	AHCI	
1	Ümit ÇALIŞIR	3				3

Diğer Yayınlanan Makale Sayıları (2023 Yılı)

Sıra No			Uluslar arası Hakemli Dergi	Uluslararası Hakemsiz Dergiler	Ulusal Hakemli Dergiler	Ulusal Hakemsiz Dergiler	TOPLAM
			Adı Soyadı				
1	Ümit ÇALIŞIR				1		1
2	Mesut GÖK				2		2

YAYIMLANAN BİLDİRİ SAYILARI 2024 Yılı

Sıra No	Birim Adı		Uluslararası Poster Bildiri	Uluslararası Sözlü Bildiri	Ulusal Poster	Ulusal Sözlü Bildiri	TOPLAM
2	Merve BALABAN			3			3

Yıllar İtibariyle BAP Birimince Desteklenen Proje Sayıları

	2020	2021	2022	2023	2024
Proje Sayısı		2	1	1	0
Tutarı (TL)			29.999,51 TL	29.975,54 TL	0

BİRİMDE GERÇEKLEŞEN ANALİZ GELİRLERİ

	Analiz Sayısı	Gelir	Gider
Siirt Üniv	823	500.940,00 TL	232.629,32 TL
Diğer Üniv	354		
Kamu	128		
Özel Sektör	2053		
TOPLAM	3.358,00		

Kalite Politikası:

Siirt Üniversitesi, vizyon ve misyon değerleriyle uyumlu; doğal kaynaklarımıza ve tarihi mirasımıza sahip çıkan, çevreye ve insana saygıyı sürekli kılan, *uluslararasılaşma* sürecine önem veren, yerel, bölgesel, ulusal ve uluslararası düzeyde topluma katkı sunan bir üniversite olmak amacıyla kalite politikasını oluşturmaktadır. Bu doğrultuda;

- Evrensel değerler ışığında bilgi üreten, özgüven ve sorumluluk duygusunu taşıyan, araştıran, sorgulayan, yenilikçi, sosyal ve kültürel niteliklere sahip bireyler yetiştirmeyi,
- Uluslararası standartlarda eğitim-öğretim ve araştırma faaliyetlerini gerçekleştirmeyi ve kurumumuzdaki tüm süreçlerde etkin kalite yönetim sistemleri oluşturmayı, uygulamayı ve yürütmeyi,
- Üniversite-sanayi işbirliği ile bilgi ve teknoloji üretmeyi, yaygınlaştırmayı ve toplumsal kalkınmaya katkıda bulunmayı,
- Bölgesel ve ulusal kalkınmaya dayalı öncelikli alanlara yönelik toplumun refah ve gelir düzeyini artırıcı araştırma faaliyetlerine önem vermeyi,
- İç ve dış paydaşlarla güçlü ve sürdürülebilir bir ilişki içinde olmayı ve sunulan hizmetten yararlananların memnuniyetlerini ölçmeyi ve sürekli iyileştirmeyi,
- Tüm süreçlerde şeffaf, hesap verilebilir ve mevzuata uygun bir anlayışı hâkim kılmayı, taahhüt eder.

2023-2027 Stratejik Plandaki Amaç ve Hedeflerimiz

Öncelikle Üniversitemiz 2023-2027 stratejik amaç ve doğrultusunda birimin yetki ve sorumlulukları çerçevesinde stratejik plana uygun hareket edilmesi sağlanmak üzere;

Amaç 1 Rekabetçi, yenilikçi ve nitelikli araştırma-geliştirme, analiz hizmeti sunmak

Hedef 1.1 Araştırmacıların analizlerini gerçekleştirmeleri için gerek BAP ve gerekse bireysel olarak teşvik edilmesini sağlamak

Hedef 1.2 Birimdeki hizmetlerin kalitesini arttırmak

Amaç 2 Araştırma ve geliştirme faaliyetleri ile paydaşlarının beklentilerini karşılayan bir birim olmak

Hedef 2.1 Bilim, teknoloji, AR-GE (araştırma geliştirme), yenilik ve tasarım alanlarında etkin politika ve stratejiler geliştirmek

Hedef 2.2 Bilim ve teknoloji alanında proje ve patent/faydalı model ortaya koymak

Hedef 2.3 Ulusal ve uluslararası alanda yayın yapan bir merkez olmak

Amaç 3 Başta Siirt ili olmak üzere bölgenin ve ülkenin tarım ve hayvancılık alanında gelişmesine katkı sağlamak

Hedef 3.1 Öncelikle Siirt Üniversitesi Veteriner, Ziraat ve Mühendislik fakülteleri gibi birimlerdeki araştırmacıların ilgisini çekmek suretiyle araştırmalarını-tezlerin-analizlerini merkezde yapmalarını sağlamak

Amaç 4 Birim AR-GE alanları başta olmak üzere, yürüttüğü tüm faaliyetlerle bölgenin ve ülkenin ekonomik, sosyal ve kültürel gelişimine katkı sağlamak.

Hedef 4.1 Üniversitemiz tarafından paydaşlarına sunulan ürün ve hizmetlerin nicelik ve niteliğinin artırılması.

Amaç 5 Kurumsal kapasiteyi geliştirerek etkinlik ve verimliliği arttırmak

A. LİDERLİK, YÖNETİŞİM VE KALİTE

1. Liderlik ve Kalite

1.1 Yönetişim modeli ve idari yapı

Merkez bünyesinde; Laboratuvar Müdürü, Müdür yardımcıları, Kalite Yönetim Sorumlusu, Fiziksel Analiz, Kimyasal Analiz, Mikrobiyoloji-Moleküler Biyoloji ve Toprak Analiz Birim Sorumlusu, Numune Kabul ve Raporlama Birim Sorumlusu ve diğer idari ve hizmetli personel çalışmaktadır.

Merkezimiz kalite güvencesi sisteminin gözden geçirilmesinde performans hedeflerini belirlemede yerel, ulusal ve küresel ihtiyaçları dikkate alınarak belirlemiştir.

Misyon, Vizyon, amaç ve hedefler hazırlanması sürecinde anketler, toplantılar, yüz yüze görüşmeler vb. yollarla iç ve dış paydaşların katkısı sağlanmıştır.

Merkezimiz kalite güvencesi çalışmaları; misyon, vizyon ve stratejik hedefler dikkate alınarak temel ilke ve standartlarla belirlenen politikalar doğrultusunda yürütülmektedir.

Merkezimiz kalite politikasının gereği laboratuvarlar için toplam kalite yönetimi standardı kapsamında kalite eğitimleri yapmakta ve rutin olarak bu eğitimleri takip etmektedir.

Merkezimiz bünyesinde hizmet vermekte laboratuvarlarda gerçekleştirilen analiz faaliyetlerini “TS EN ISO/IEC 17025 Deney ve Kalibrasyon Laboratuvarlarının Yeterliliği İçin Genel Şartlar” standardı gerekliliklerine uygun şekilde yürütür. Kalite Güvencesi Sisteminin kurulması ve işletilmesi için Merkez bünyesinde Kalite Komisyonu oluşturulmuştur. Merkez Kalite Komisyonu Üyeleri, Merkez Müdürü tarafından belirlenmiştir. Kalite Komisyonu bir başkan ve iki üyeden oluşmaktadır. Komisyonun yetki ve sorumlulukları, merkez birimlerinin komisyona karşı sorumlulukları merkez yönetim kurulunda görüşüldükten sonra karara bağlanıp çalışmalar başlatılır.

Laboratuvar faaliyetlerinin kapsamına uygun oluşturulmuş bir yönetim sistemi uygulanmakta ve sürdürülmektedir. Laboratuvar, politika, sistem, program, prosedür ve talimatlar, deney sonuçlarının kalitesini güvenceye alacak seviyede doküman hâline getirilmiştir. Sistem dokümantasyonu, ilgili personel tarafından uygulanmaktadır. Modern test ve cihazların yer aldığı bilimsel araştırma, eğitim ve ölçme merkezi olarak, ulusal ve uluslararası bilimsel araştırmalara ve gıda sektörüne yardımcı ve öncü olmak amacıyla kurulmuş olan laboratuvarımız bilim dünyasında ve gıda sektöründe saygınlık ve itibar kazanmak ve bu kazanımı yükseltmeyi amaçlamaktadır.

Hizmet Kalite Politikası;

- TS EN ISO/IEC 17025 (Deney ve Kalibrasyon Laboratuvarlarının Yeterliliği için Genel Şartlar) standardına uygun kurulmuş olan kalite yönetim sistemini uygulamak, uygunluğunu yeterli kontroller dâhilinde iyileştirmek ve geliştirmek.
- TS EN ISO/IEC 17025 (Deney ve Kalibrasyon Laboratuvarlarının Yeterliliği için Genel Şartlar) standardına yeterli teknik şartları sağlayarak, sürekliliğini ve iyileşmesini sağlamak.

- Müşteri memnuniyeti doğrultusunda müşteri isteklerini ve yasal otoritenin taleplerini ideal laboratuvar uygulamaları dâhilinde karşılamak.
- Laboratuvarımızın Kalite Yönetim Sisteminin amacı verdiğimiz hizmetin hızlı, hatasız ve kesin olmasını güvence altına almak.
- Bağımsızlık, tarafsızlık ve gizlilik temel ilkelerine uygun bir şekilde çalışmak.
- Deneylere katılan tüm personelin, kalite yönetim ve teknik dokümanları öğrenip laboratuvar dâhilindeki bütün uygulamaları bu dokümanlar dâhilinde gerçekleştirmek.

Merkezin, faaliyetlerini yönetim ve teknik şartlara uygun olarak sürdürdüğünü kontrol etmek için İç Tetkik Planına göre ilgili standart ve talimatlar referansında iç tetkikler yapılır.

İç Tetkik Programı, deney ve kalibrasyon faaliyetleri de dâhil kalite yönetim sisteminin bütün öğelerine yönelik yapılmaktadır. Tetkiklerin, program gereği ve yönetimin talep ettiği gibi plânlanması ve düzenlenmesi kalite yöneticisinin sorumluluğunda yürütülür. Bu gibi tetkiklerin, kaynaklar elverdiğince tetkik edilecek faaliyetle ilgisi olmayan, eğitilmiş ve vasıflı personel tarafından yürütülmesi tercih edilir.

İç tetkik çevrimi bir yıl içinde bitirilir.

Tetkik edilen faaliyet alanı, tetkik bulguları ve bunların neticesinde yapılan düzeltici faaliyetler kaydedilir.

İç tetkikler sonucu alınan kararların takibi yapılarak uygulamaların sonuçlanması sağlanır. Sonuçlar dokümante edilerek ilgili prosedürlere göre muhafaza edilir.

Merkezdeki her birim Müdür ve Müdür Yardımcısına karşı sorumludur. Merkezin mali konulardaki iş ve işlemlerinde kamu kurumlarının ihale, usul ve yönetmeliği ile ilgili mevzuat hükümleri uygulanmaktadır. Taşınır ve taşınmaz bütün kaynaklar sorumlu personel tarafından takip edilmekte ve düzenli kontrolleri ve teminleri yapılmaktadır.

Mali yıllara ait genel bütçe ödenekleri aylık periyotlar halinde düzenli bir şekilde takip edilip gerekli ödemeler yapılmaktadır. Her mali yıl genel bütçe teklifi hazırlanıp, İdari Mali İşler Daire Başkanlığına sunulmaktadır. Okulumuzun akademik ve idari personelinin mali ve özlük haklarının düzenli bir şekilde hazırlanması ve gerekli ödemelerin yapılması sağlanmaktadır. Merkezimiz taşınır kayıt kontrol sistemi dahilinde yapılan alımların kayıtları taşınır kayıt sistemine işlenir ve depodan kullanıma sunulmaları düzenli bir şekilde yürütülmektedir. Kullanılan malzemelerin taşınır kayıt sistemi ile çıkışı yapılır ve yılsonu raporları hazırlanarak gerekli birimlere gönderilmektedir.

Merkez ve iletişim için; Elektronik Belge ve Doküman süreç Yönetim Sistemi (EBYS) kullanılmaktadır. Ayrıca Kurumsal e-mail'ler de kullanılabilir.

Merkez, kullanılmakta olan tüm dokümanların ve kayıtların tanımlanması, hazırlanması, değişikliklerin yapılması, onaylanması, yayınlanması, iptal ve revize edilen dokümanların kullanımının önlenmesi, kontrol altına alınması ve muhafazası sağlanır. Erişimi ve güvenliği ile ilgili tedbirler standarda göre sağlanır. Dokümanların kendi aralarındaki uyumsuzlukların engellenmesi için sistem bir bütün olarak alınarak gerekli önlemler alınır. Doküman son revizyonları esas alır. İhtiyaç duyulan dokümanlar oluşturularak oluşabilecek karışıklıklar ve verimsizlikler önlenir.

Merkez faaliyetlerin yürütülmesi esnasında oluşacak her türlü ihtiyaç standardın belirlediği şartları ihdas eden özelliklere sahip hizmet ve malzemeden tedarik edilir. Satın alınan her türlü madde ve malzeme laboratuvar kalite güvencesi ihtiyaçlarını karşılayacak durumdadır. Toplam kalite yönetimini tehlikeye düşürecek veya tereddüt ettirecek hiçbir ürün ve hizmet satın alınmaz. Bu kapsamda girdi kontrolleri ihmal edilmez. Faaliyetleri durduracak veya öteleyecek durumların oluşmaması için gerekli tedarikçi ağı ve sistemi oluşturulur. Satın alma ile ilgili sorumlu görevlendirilerek satın almanın kesintisiz icrası sağlanır.

Yönetim kurulu, uygunluk ve etkinliğin sürekliliğini sağlamak ve gerekli değişiklik ve iyileştirmeleri belirlemek üzere, laboratuvarın yönetim sistemini ve deney faaliyetlerini düzenli aralıklarla ve önceden belirlenmiş olan bir zaman çizelgesine ve prosedüre göre gözden geçirir.

Gözden geçirme sırasında aşağıdaki hususlar dikkate alınır:

- Kalite yönetim sisteminin etkinliği, yürürlükteki politika ve hedeflere uygunluğu,
- Bir önceki toplantının değerlendirilmesi,
- Yönetici ve uzman raporları,
- Personel talep, önerileri, şikâyet ve memnuniyetleri,
- Müşteri şikâyet, öneri ve istekleri,
- Tedarikçi değerlendirmeleri ve tedarikçi listesinin oluşturulması,
- Deney yeterliliği ile ilgili çalışmalar,
- İç tetkik sonuçları,
- Düzeltici ve önleyici faaliyet çalışmaları,
- İyileştirme önerileri ve çalışmaları,
- Personel performans ve disiplin bilgileri
- Dış kuruluşlar tarafından yapılan değerlendirmeler,
- Laboratuvarlar arası karşılaştırma veya yeterlik deneylerinin sonuçları,
- Yapılan çalışmaların hacmindeki ve tipindeki değişiklikler,
- Kalite kontrol faaliyetleri, kaynaklar ve eleman eğitimi gibi diğer ilgili etkenler.
- Yönetimin gözden geçirmesi on iki ayda bir yapılır

Merkez araştırma ve geliştirme faaliyetleri ile ilgili güncel verileri web sayfası aracılığıyla kamuoyuyla paylaşmaktadır. (Web sayfası: <http://siubtam.siirt.edu.tr/>) Kamuoyuna sunulan bilgiler merkez yönetimi tarafından onaylandıktan sonra açıklanmaktadır.

A.1. Liderlik ve Kalite

A.1.1. Yönetişim modeli ve idari yapı

Olgunluk Düzeyi: Kurumun yönetişim modeli ve organizasyonel yapılanması birim ve alanların genelini kapsayacak şekilde faaliyet göstermektedir.

Kanıtlar:

(OD3) A.1.1..<https://siubtam.siirt.edu.tr/>

(OD3) A.1.1<https://siubtam.siirt.edu.tr/detay/organizasyon-semasi/217842349.html>

(OD3) A.1.1<https://siubtam.siirt.edu.tr/detay/kalite-komisyonu/399462591.html>

(OD3) A.1.1<https://siubtam.siirt.edu.tr/detay/surec-yonetim-kitapcigi/991998148.html>

Prosedür, Talimatlar (Örn: Analiz İşleyiş Prosedürü:

(OD3) A.1.1<https://siubtam.siirt.edu.tr/detay/analiz-isleyis-proseduru/989447158.html>)

(OD3) A.1.1 Anketler ve Formlar(<https://siubtam.siirt.edu.tr/detay/anketler-ve->

[formlar/955833127.html](https://siubtam.siirt.edu.tr/detay/formlar/955833127.html)

(OD3) A.1.1 İş Akışları (<https://siubtam.siirt.edu.tr/detay/is-akislari/664837290.html>)

(OD3) A.1.1 Hizmet Standartları <https://siubtam.siirt.edu.tr/dosya/personel/hizmet-standartlari-siirt-202142815564789.pdf>

Analiz Sözleşmeleri (<https://siubtam.siirt.edu.tr/detay/analiz-sozlesmesi/189402152.html>)

A.1.2. Liderlik

Olgunluk Düzeyi: Kurumun geneline yayılmış, kalite güvencesi sistemi ve kültürünün gelişimini destekleyen etkin liderlik uygulamaları bulunmaktadır.

Kanıtlar:

(OD3) A.1.2 <https://siubtam.siirt.edu.tr>

(OD3) A.1.2 <https://siubtam.siirt.edu.tr/detay/organizasyon-semasi/414443191.html>

(OD3) A.1.2 <https://siubtam.siirt.edu.tr/detay/kalite-komisyonu/399462591.html>

(OD3) A.1.2 <https://siubtam.siirt.edu.tr/detay/surec-yonetim-kitapcigi/991998148.htm>

Prosedür, Talimatlar (Örn: Analiz İşleyiş Prosedürü:

(OD3) A.1.2 <https://siubtam.siirt.edu.tr/detay/analiz-isleyis-proseduru/989447158.html>)

Anketler ve Formlar

(OD3) A.1.2 (<https://siubtam.siirt.edu.tr/detay/anketler-ve-formlar/955833127.html>)

İş Akışları

(OD3) A.1.2 (<https://siubtam.siirt.edu.tr/detay/is-akislari/664837290.html>)

Hizmet Standartları

(OD3) A.1.2 <https://siubtam.siirt.edu.tr/detay/hizmet-standartlari/699179515.html>)

Analiz Sözleşmeleri

(OD3) A.1.2 <https://siubtam.siirt.edu.tr/detay/analiz-sozlesmesi/189402152.html>

(OD3) A.1.2 <https://kalitekoordinatorlugu.siirt.edu.tr/detay/formlar/938700538.html>

A.1.3. Kurumsal dönüşüm kapasitesi

Olgunluk Düzeyi: Kurumda değişim yönetimi yaklaşımı kurumun geneline yayılmış ve bütüncül olarak yürütülmektedir.

Kanıtlar:

(OD3) A.1.3 <https://kalitekoordinatorlugu.siirt.edu.tr/detay/formlar/938700538.html>

(OD3) A.1.3 <https://siubtam.siirt.edu.tr/detay/misyon-ve-vizyon/844861137.html>

(OD3) A.1.3 <https://siubtam.siirt.edu.tr/detay/etkinliklerimiz/106359162.html>

(OD3) A.1.3 <https://siubtam.siirt.edu.tr/detay/faaliyet-raporlari/453543834.html>

- (OD3) A.1.3<https://akademik.yok.gov.tr/AkademikArama>
(OD3) A.1.3Cihaz Kalibrasyon Sertifikaları
(OD3) A.1.3Laboratuvar Atık Toplama Talimatı
(OD3) A.1.3Laboratuvar Atık Toplama Sözleşmesi
(OD3) A.1.3TS EN ISO/IEC 17025 (Deney ve Kalibrasyon Laboratuvarlarının
(OD3) A.1.3Yeterliliği için Genel Şartlar)standardına uygun
(OD3) A.1.3Toprak Analiz Laboratuvarı Kuruluş İzni
(OD3) A.1.3Gıda Analiz Laboratuvarı Çalışma İzni

A.1.4. İç kalite güvencesi mekanizmaları

Olgunluk Düzeyi: İç kalite güvencesi sistemi kurumun geneline yayılmış, şeffaf ve bütüncül olarak yürütülmektedir.

Kanıtlar:

- (OD3) A.1.4.Hizmet Standartları
<https://siubtam.siirt.edu.tr/detay/hizmet-standartlari/699179515.html>
(OD3) A.1.4.Süreç Kitapçıkları
<https://siubtam.siirt.edu.tr/detay/surec-yonetim-kitapciigi/991998148.html>
(OD3) A.1.4.Prosedür, Talimatlar (Örn:Analiz İşleyiş Prosedürü:
<https://siubtam.siirt.edu.tr/detay/analiz-isleyis-proseduru/989447158.html>
(OD3) A.1.4.Anketler ve Formlar
(Örn:<https://siubtam.siirt.edu.tr/detay/anketler-ve-formlar/955833127.html>)
(OD3) A.1.4.İş Akışları
<https://siubtam.siirt.edu.tr/detay/is-akislari/664837290.html>
(OD3) A.1.4.Hizmet Standartları
<https://siubtam.siirt.edu.tr/detay/hizmet-standartlari/699179515.html>
[Kalite El Kitabı \(1\)
https://siubtam.siirt.edu.tr/detay/misyon-ve-vizyon/844861137.html](https://siubtam.siirt.edu.tr/detay/misyon-ve-vizyon/844861137.html)
<https://bap.siirt.edu.tr/index.php?act=guest&act2=sayfa&id=58>

A.1.5. Kamuoyunu bilgilendirme ve hesap verebilirlik

Olgunluk Düzeyi: Kurum tanımlı süreçleri doğrultusunda kamuoyunu bilgilendirme ve hesap verebilirlik mekanizmalarını işletmektedir.

Kanıtlar:

- (OD3) A.1.5.<https://siubtam.siirt.edu.tr>
İletişim Prosedürü

(OD3) A.1.5.Yıllık Faaliyet Raporları

<https://siubtam.siirt.edu.tr/detay/faaliyet-raporlari/453543834.html>

(OD3) A.1.5.Paydaş Analizi

<https://siubtam.siirt.edu.tr/detay/paydas-analizi/843847507.html>

(OD3) A.1.5.Brifing Raporu

<https://siubtam.siirt.edu.tr/detay/brifing-dosyalari/643947077.html>

<https://siubtam.siirt.edu.tr/detay/anketler-ve-formlar/955833127.html>

<https://siubtam.siirt.edu.tr/detay/etkinliklerimiz/106359162.html>

<https://akademik.yok.gov.tr/AkademikArama>

A.2. Misyon ve Stratejik Amaçlar

A.2.1. Misyon, vizyon ve politikalar

Olgunluk Düzeyi: Kurumun genelinde misyon, vizyon ve politikalarla uyumlu uygulamalar bulunmaktadır.

Kanıtlar:

(OD3) A.2.1.Kalite Politikası

<https://siubtam.siirt.edu.tr/dosya/personel/kalite-politikasi-siirt-20181114173231636.pdf>

(OD3) A.2.1 Kurum Misyon ve Vizyonu

<https://siubtam.siirt.edu.tr/detay/misyon-ve-vizyon/844861137.html>

<https://siubtam.siirt.edu.tr/detay/anketler-ve-formlar/955833127.html>

(OD3) A.2.1Paydaş katılımına ilişkin kanıtlar

<https://siubtam.siirt.edu.tr/dosya/personel/paydas-analizi-siirt-20226112464997.pdf>

<https://siubtam.siirt.edu.tr/dosya/personel/paydas-analizi-siirt-2018119162150834.pdf>

<https://siubtam.siirt.edu.tr/detay/faaliyet-raporlari/453543834.html>

<https://siubtam.siirt.edu.tr/detay/brifing-dosyalari/783922827.html>

<https://akademik.yok.gov.tr/AkademikArama/>

A.2.2. Stratejik amaç ve hedefler

Olgunluk Düzeyi: Kurumun bütünsel, tüm birimleri tarafından benimsenmiş ve paydaşlarınca bilinen stratejik planı ve bu planıyla uyumlu uygulamaları vardır.

Kanıtlar:

(OD3) A.2.2Misson ve vizyon

<https://siubtam.siirt.edu.tr/detay/misyon-ve-vizyon/844861137.html>

(OD3) A.2.2Kurumun amacı ve faaliyet alanları

<https://siubtam.siirt.edu.tr/detay/amacimiz-ve-faaliyet-alanlarimiz/856098340.html>

(OD3) A.2.2Stratejik planlama faaliyetleri

<https://siubtam.siirt.edu.tr/detay/brifing-dosyalari/783922827.html>

<https://siubtam.siirt.edu.tr/detay/faaliyet-raporlari/453543834.html>
<https://bap.siirt.edu.tr/index.php?act=guest&act2=sayfa&id=58>
<https://siubtam.siirt.edu.tr/detay/etkinliklerimiz/106359162.html>
<https://siubtam.siirt.edu.tr/detay/anketler-ve-formlar/955833127.html>

A.2.3. Performans yönetimi

Olgunluk Düzeyi: Kurumun geneline yayılmış performans yönetimi uygulamaları bulunmaktadır.

Kanıtlar:

(OD3) A.2.3 Performans göstergeleri

<https://siubtam.siirt.edu.tr/dosya/Default.aspx?dosya=561027592>
<https://siubtam.siirt.edu.tr/detay/kalite-guvence-sistemi/296914176.html>
<https://siubtam.siirt.edu.tr/detay/anketler-ve-formlar/955833127.html>
<https://siubtam.siirt.edu.tr/detay/etkinliklerimiz/106359162.html>
<https://bap.siirt.edu.tr/index.php?act=guest&act2=sayfa&id=58>
<https://siubtam.siirt.edu.tr/detay/birifing-dosyalari/783922827.html>
<https://akademik.yok.gov.tr/AkademikArama>
<https://siubtam.siirt.edu.tr/detay/akademik-tesvik-degerlendirme-komisyonu/335397310.html>
<https://siubtam.siirt.edu.tr/detay/proje-izleme-ve-degerlendirme-komisyonu/928728826.html>

A.3. Yönetim Sistemleri

A.3.1. Bilgi yönetim sistemi

Olgunluk Düzeyi: Kurum genelinde temel süreçleri (eğitim ve öğretim, araştırma ve geliştirme, toplumsal katkı, kalite güvencesi) destekleyen entegre bilgi yönetim sistemi işletilmektedir.

Kanıtlar:

(OD3) A.3.1. Bilimsel araştırma projeleri koordinatörlüğü (BAP) Otomasyonu
(<https://bap.siirt.edu.tr/?act=login>)
(OD3) A.3.1. Arıza ve Yapı Onarım Talep Otomasyonu
<https://siirt.edu.tr/sayfa/destek-platformu/65322623.html>
(OD3) A.3.1. İstek ve Öneri Otomasyonu
<http://iletisim.siirt.edu.tr/index.php?a=add>
<https://siubtam.siirt.edu.tr/login/personel-portal.html>
<https://evrak.siirt.edu.tr/enVision/Login.aspx>
<https://siubtam.siirt.edu.tr/detay/etkinliklerimiz/106359162.html>
<https://siubtam.siirt.edu.tr/detay/kalite-guvence-sistemi/296914176.html>
<https://siubtam.siirt.edu.tr/detay/faaliyet-raporlari/453543834.html>
<https://siirt.edu.tr/duyuru/tumu/233517.html>

A.3.2. İnsan kaynakları yönetimi

Olgunluk Düzeyi: Kurumun genelinde insan kaynakları yönetimi doğrultusunda uygulamalar tanımlı süreçlere uygun bir biçimde yürütülmektedir

Kanıtlar:

(OD3) A.3.2

<https://siubtam.siirt.edu.tr/dosya/personel/surec-yonetim-kitapcigi-siirt-2021428152413252.pdf>

[Personel İşleri Mevzuatı](#)

<https://siubtam.siirt.edu.tr/detay/anketler-ve-formlar/955833127.html>

<https://siubtam.siirt.edu.tr/detay/faaliyet-raporlari/453543834.html>

<https://siubtam.siirt.edu.tr/personel/idari/567442.html>

<https://siubtam.siirt.edu.tr/personel/akademik/739614.html>

<https://siubtam.siirt.edu.tr/yonetim/yonetim.html>

<https://siubtam.siirt.edu.tr/yonetim/yonetimkurulu-36575.html>

<https://siubtam.siirt.edu.tr/detay/organizasyon-semasi/414443191.html>

<https://www.mevzuat.gov.tr/mevzuatmetin/1.5.2547.pdf>

<https://siirt.edu.tr/detay/dis-kaynakli-dokumanlar/581606922.html>

https://www.google.com.tr/url?sa=t&rct=j&q=&esrc=s&source=web&cd=3&cad=rja&uact=8&ved=0CEEQFjAC&url=http%3A%2F%2Fwww.mevzuat.gov.tr%2FMetin.1.Aspx%3FMevzuatKod%3D1.5.4857%26MevzuatIliski%3D0%26sourceXmlSearch%26Tur%3D1%26Tertip%3D5%26No%3D4857&ei=1sJLU6LLMYaBtAbQ0IDQDA&usg=AFQjCNEVLwEsc_8GjEpdZ5iff27JltCFA&sig2=zN3RYSZMsdpkJ0qjOE8jtg&bvm=bv.64542518,d.Yms

<http://www.mevzuat.gov.tr/Metin.Aspx?MevzuatKod=7.5.10121&MevzuatIliski=0&sourceXmlSearch=>

A.3.3. Finansal yönetim

Olgunluk Düzeyi: Kurumun genelinde finansal kaynakların yönetime ilişkin uygulamalar tanımlı süreçlere uygun biçimde yürütülmektedir

Kanıtlar:

(OD3) A.3.3

<https://siubtam.siirt.edu.tr/detay/faaliyet-raporlari/453543834.html>

<https://siubtam.siirt.edu.tr/detay/gorev-tanimlari/104017101.html>

<https://siubtam.siirt.edu.tr/detay/birifing-dosyalari/783922827.html>

<https://siubtam.siirt.edu.tr/dosya/personel/analiz-isleyis-proseduru-siirt-2022621161313349.pdf>

<https://siubtam.siirt.edu.tr/detay/analiz-sozlesmesi/189402152.html>

<https://siubtam.siirt.edu.tr/dosya/personel/2023-20-kdv-ucreti-degisiklik-siirt-2023710131611684.pdf>

<https://siubtam.siirt.edu.tr/detay/anketler-ve-formlar/955833127.html>

<http://www.mevzuat.gov.tr/Metin.Aspx?MevzuatKod=7.5.12917&MevzuatIliski=0&sourceXmlSearch=Mal%20A1%C4%B1m%C4%B1%20%C4%B0haleleri>

A.3.4. Süreç yönetimi

Olgunluk Düzeyi: Kurumun genelinde tanımlı süreçler yönetilmektedir.

Kanıtlar:

(OD3) A.3.4

<https://siubtam.siirt.edu.tr/detay/anketler-ve-formlar/955833127.html>

<https://siubtam.siirt.edu.tr/detay/birifing-dosyalari/783922827.html>

<https://siubtam.siirt.edu.tr/detay/faaliyet-raporlari/453543834.html>

<https://siubtam.siirt.edu.tr/detay/kalite-guvence-sistemi/296914176.html>

<https://siubtam.siirt.edu.tr/detay/kalite-guvence-sistemi/296914176.html>

<https://siubtam.siirt.edu.tr/personel/akademik/739614.html>

<https://siubtam.siirt.edu.tr/personel/idari/567442.html>

<https://siubtam.siirt.edu.tr/detay/analiz-sozlesmesi/189402152.html>

<https://siubtam.siirt.edu.tr/detay/anketler-ve-formlar/955833127.html>

[EBYS | Siirt Üniversitesi](#)

[Akademik Takvim](#)

[Duyurular](#) <https://siubtam.siirt.edu.tr/>

A.4. Paydaş Katılımı

A.4.1. İç ve dış paydaş katılımı

Olgunluk Düzeyi: Kurumda kalite güvencesi, eğitim ve öğretim, araştırma ve geliştirme, toplumsal katkı, yönetim sistemi ve uluslararasılaşma süreçlerinin PUKÖ katmanlarına paydaş katılımını sağlamak için planlamalar bulunmaktadır.

Kanıtlar:

(OD2) **A.4.1.** *Paydaş Katılım Toplantı Tutanaqları*

(OD2) **A.4.1.** Paydaş Analizi

(<https://siubtam.siirt.edu.tr/detay/paydas-analizi/843847507.html>)

A.4.2. Öğrenci geri bildirimleri

Merkez Öğrencilere Yönelik Faaliyet Yürütmemektedir. Kurumda öğrenci geri bildirimlerinin alınmasına yönelik mekanizmalar bulunmamaktadır.

A.4.3. Mezun ilişkileri yönetimi

Merkez Öğrencilere Yönelik Faaliyet Yürütmemektedir. Kurumda mezun izleme sistemi bulunmamaktadır.

A.5. Uluslararasılaşma

A.5.1. Uluslararasılaşma süreçlerinin yönetimi

Kurumun uluslararasılaşma süreçlerine ilişkin yönetsel ve organizasyonel yapılanması bulunmamaktadır.

A.5.2. Uluslararasılaşma kaynakları

Kurumun uluslararasılaşma faaliyetlerini sürdürebilmesi için yeterli kaynak bulunmamaktadır.

A.5.3. Uluslararasılaşma performansı

Kurumda uluslararasılaşma faaliyeti bulunmamaktadır

B. EĞİTİM VE ÖĞRETİM

Merkezimiz üniversitenin eğitim ve öğretimine öğrenci stajı kabul ederek, teknik gezi fırsatı sağlayarak destek olmaktadır. Bunun dışında merkez bünyesinde Eğitim – Öğretim Birimi bulunmamaktadır.

Enstitülere bağlı öğrenciler müdürlükten aldıkları izin ile Lisansüstü Araştırma Laboratuvarında eğitimin bir parçası olan tez çalışmalarına destek olmaktadır.

C. ARAŞTIRMA VE GELİŞTİRME

Merkezimiz AR-GE projelerin uygulandığı bölgesel bir otorite olma hedefinde bölgesel ve ulusal imkan kullanmakta çeşitli kurum ve kuruluşlarla işbirlikleri yürütmektedir.

Merkezin AR-GE'ye yönelik strateji ve hedefleri şunlardır:

- Üniversite bünyesinde mevcut her türlü araç, gereç, cihaz ile birlikte araştırma laboratuvarı, uygulama ve araştırma merkezi ile benzer birimler arasındaki ilişkilerde eşgüdümü sağlamak, geliştirmek, güçlendirmek ve bunların AR-GE olanaklarının birimler arası kullanıma açılmasını sağlamak,
- Üniversite birimlerinin ortak ihtiyacı olan ileri araştırma düzeneklerini temin ederek, Üniversite bünyesinde veya Merkeze bağlı olarak kurulan AR-GE birimlerinde ortak kullanıma sunmak,
- AR-GE faaliyetlerinin ortak ihtiyaçları olan altyapıyı oluşturmak, bu amaçla merkezi laboratuvar, alet bakımı, onarım, yapım, ayar ve benzeri hizmetleri verebilecek atölyeleri kurmak,
- Bilim ve teknoloji alanında gelişmeye katkıda bulunmak ve endüstriye ilişkin temel bilim sorunlarını çözümlenmeye üzere araştırmalar yapmak, kalkınma planlarının ön gördüğü alanlarda gelecekte karşılaşılabilecek araştırma sorunlarına çözüm yolları aramak,
- Araştırma sonuçlarının uygulanmasına yardımcı olmak, araştırma sonuçlarını endüstriye duyurmak, gerektiğinde uygulama planları yapmak, yeni bir malzeme, mamul veya prosesin üretim aşamasına geçmesi için zorunlu teçhizat, sistem ve spesifikasyonları tespit etmek ve pilot tesisler kurmak,
- İmalat ve işletmede karşılaşılan teknolojik güçlüklerde danışmanlık yapmak, işlem zinciri, malzeme ve ürünlerdeki özelliklerin saptanmasına ve kontrolüne, hata nedenlerinin giderilmesine, malzeme ve ürünlerin programlama ve bilgi işlem çalışmalarına yardımcı olmak,

- Yurt içindeki ve dışındaki ilgili kamu ve özel araştırma kuruluşları ve merkezleri ile işbirliği yapmak, bilgi alışverişinde bulunmak, ileri teknoloji projeleri için finans kaynakları teminine çalışmak,
- Ülke ve bölge ihtiyaçlarına yönelik sonuçlara ulaşacaklara öncelik vermek üzere etik kurallar içerisinde, temel ve uygulamalı bilimlerle ilgili araştırma projelerini desteklemekve uygulamak,
- Merkezin ihtiyacı olan elemanların yurt içinde ve dışında yetiştirilmesine yönelik çalışmalar yapmak, yurt dışından bu amaçlarla geleceklere olanak hazırlamak, öneriler geliştirmek,

Merkez, Siirt Üniversitesinin genel bütçesinin araştırma ve geliştirme kaleminden ödenek almak bunu araştırmaların icrasında alt yapı olarak kullanmaktadır.

Merkezimiz mevcut Toprak Laboratuvarına Siirt Ticaret ve Sanayi Odası bünyesindeki toprak laboratuvarını ilave ederek güçlendirmiştir. Ayrıca Siirt Üniversitesi BAP, SANTEZ, TÜBİTAK, DİKA, Tarım ve Orman Bakanlığı kurumlarının projelerine başvurmakta elde ettiği kaynaklar kullanılarak AR-GE projeleri merkez tarafından desteklenmektedir.

Kurumun araştırma performansı verileri yıllık periyotlarla derlenmekte brifing dosyası olarak üst yönetime sunmaktadır. Bitmiş ve yürütülmekte olan projeler internet sitesine yüklenmekte ve takibi bu yolla yapılmaktadır.

C.1. Araştırma Süreçlerinin Yönetimi ve Araştırma Kaynakları

C.1.1. Araştırma süreçlerinin yönetimi

Olgunluk Düzeyi: Kurumun genelinde araştırma süreçlerinin yönetimi ve organizasyonel yapısı kurumsal tercihler yönünde uygulanmaktadır.

Kanıtlar:

(OD3) C.1.1 Araştırma stratejisi ve hedefleri, Araştırma politikası

<https://siubtam.siirt.edu.tr/dosya/personel/yonetmelik-siirt-2022927223113781.pdf>

(OD3) C.1.1 Paydaş katılımına ilişkin kanıtlar

<https://siubtam.siirt.edu.tr/detay/anketler-ve-formlar/955833127.html>

<https://siubtam.siirt.edu.tr/detay/amacimiz-ve-faaliyet-alanlarimiz/856098340.html>

<https://siubtam.siirt.edu.tr/personel/akademik/739614.html>

<https://siubtam.siirt.edu.tr/detay/kalite-komisyonu/399462591.html>

(OD3) C.1.1 Kalite komisyonu, süreç kitapçığı, brifing-aaliyet raporları vs.

<https://siubtam.siirt.edu.tr/detay/kalite-omisyonu/399462591.html>

(OD3) C.1.1 Akademik teşvik komisyonu

<https://siubtam.siirt.edu.tr/detay/akademik-tesvik-degerlendirme-komisyonu/335397310.html>

(OD3) C.1.1 Proje izleme değerlendirme komisyonu

<https://siubtam.siirt.edu.tr/detay/proje-izleme-ve-degerlendirme-komisyonu/928728826.html>

(OD3) C.1.1 BAP komisyonu

<https://bap.siirt.edu.tr/index.php?act=guest&act2=sayfa&id=58>

OD3) C.1.1 Muayene kabul komisyonu

<https://siubtam.siirt.edu.tr/detay/gorev-tanimlari/104017101.html>

<http://www.mevzuat.gov.tr/Metin.Aspx?MevzuatKod=7.5.12917&MevzuatIliski=0&sourceXmlSearch=Mal%20Al%C4%B1m%C4%B1%20%C4%B0haleleri>

<https://bap.siirt.edu.tr/index.php?act=guest&act2=sayfa&id=57>

<https://siubtam.siirt.edu.tr/detay/etkinliklerimiz/106359162.html>

C.1.2. İç ve dış kaynaklar

Olgunluk Düzeyi: Kurum araştırma ve geliştirme kaynaklarını araştırma stratejisi ve birimler arası dengeyi gözeterek yönetmektedir.

Kanıtlar

(OD3) C.1.2 Yıllık Bütçe kullanımı

(<https://siubtam.siirt.edu.tr/detay/faaliyet-raporlari/453543834.html>

OD3) C.1.2 Bilim Teşvik Uygulama Yönergesi

Bilimsel Ve Sanatsal Etkinlik

Akademik Personel Bilim Teşvik Ödülü

<https://siubap.siirt.edu.tr/>

[Yurt İçi Yurt Dışı Bilimsel ve Sanatsal Etkinliklere Katılımı](https://sgdb.siirt.edu.tr/detay/diger-formlar/20239547.html)

(<https://sgdb.siirt.edu.tr/detay/diger-formlar/20239547.html>

OD3) C.1.2 Stratejik Plan 2023-2027

<https://sgdb.siirt.edu.tr/dosya/Default.aspx?dosya=527423631>

C.1.3. Doktora programları ve doktora sonrası imkanlar

Kurumda Eğitim ve Öğretim faaliyeti yürütülmemektedir

C.2. Araştırma Yetkinliği, İş birlikleri ve Destekler

C.2.1. Araştırma yetkinlikleri ve gelişimi

Kurumda Eğitim ve Öğretim faaliyeti yürütülmemektedir

C.2.2. Ulusal ve uluslararası ortak programlar ve ortak araştırma birimleri

Olgunluk Düzeyi: Kurumun genelinde ulusal ve uluslararası düzeyde ortak programlar ve ortak araştırma faaliyetleri yürütülmektedir.

Kanıtlar

(OD3) C.1.2

<https://siubtam.siirt.edu.tr/detay/etkinliklerimiz/106359162.html>

<https://siubtam.siirt.edu.tr/detay/amacimiz-ve-faaliyet-alanlarimiz/856098340.html>

(OD3) C.1.2

<https://siubtam.siirt.edu.tr/>

<https://siubtam.siirt.edu.tr/haber-etkinlik/doktora-sonrasi-yabanci-uyruklu-arastirmacilar-arastirma-merkezimizi-ziyaret-ettiler/37110852.html>

C.3. Araştırma Performansı

C.3.1. Araştırma performansının izlenmesi ve değerlendirilmesi

Olgunluk Düzeyi: Kurumun genelinde araştırma performansını izlemek ve değerlendirmek üzere oluşturulan mekanizmalar kullanılmaktadır.

Kanıtlar

(OD3) C.3.1

<https://siubtam.siirt.edu.tr/detay/faaliyet-raporlari/453543834.html>

<https://yoksis.yok.gov.tr/>

<https://siubtam.siirt.edu.tr/personel/akademik/739614.html>

Bilim Teşvik Ödülü Akademik Personel Bilim Teşvik Yönergesi

C.3.2. Öğretim elemanı/araştırmacı performansının değerlendirilmesi

Olgunluk Düzeyi: Kurumun genelinde öğretim elemanlarının araştırma- geliştirme performansını izlemek ve değerlendirmek üzere oluşturulan mekanizmalar kullanılmaktadır.

Kanıtlar

(OD3) C.3.2

<https://siubtam.siirt.edu.tr/detay/faaliyet-raporlari/453543834.html>

<https://yoksis.yok.gov.tr/>

<https://siubtam.siirt.edu.tr/personel/akademik/739614.html>

(OD3) C.3.2

Akademik Personel Bilim Teşvik Yönergesi Bilim Teşvik Ödülü

<https://siubtam.siirt.edu.tr/detay/faaliyet-raporlari/453543834.html>

<https://siuavis.siirt.edu.tr/login.aspx>

D. TOPLUMSAL KATKI

Merkez, akademik ve mesleki alanlarda sahip olduğu uzmanlığını sosyal sorumluluk çerçevesinde toplum ile paylaşarak bölgenin gelişimine ve kalkınmasına katkıda bulunmayı amaçlamaktadır. Bu amaca yönelik olarak, paydaşlarla ortak projeler geliştirmek ve kamu yararını ilgilendiren konularda danışmanlık vermek yoluyla yerel yönetimlerle, bölge halkıyla ve kamuyla ilişkilerin geliştirilmesine önem vermektedir. Ayrıca Merkez, kurum içi ve kurum dışı paydaşları bir araya getirerek sosyal sorumluluk projeleri düzenlemekte, bölgenin tarım, hayvancılık, gıda, mikrobiyoloji ve moleküler biyoloji konusunda tahlil ve analiz konusunda katkıda bulunmakta, sürdürülebilir ekonomik kalkınmaya destek olmaktadır.

Merkez, Birleşmiş Milletler Sürdürülebilir Kalkınma Hedefleri;

1. Yoksulluğa son,
2. Açlığa son,
3. Sağlıklı Bireyler,
4. Nitelikli Eğitim,
5. Toplumsal Cinsiyet Eşitliği,
6. Temiz Su ve Sıhhi Koşullar,
7. Erişilebilir ve Temiz Enerji,
8. İnsana Yakışır İş ve Ekonomik Büyüme,
9. Sanayi, Yenilikçilik ve Altyapı,
10. Eşitsizliklerin Azaltılması,
11. Sürdürülebilir Şehir ve Yaşam Alanları,
12. Sorumlu Üretim ve Tüketim,
13. Barış ve Adalet,
14. İklim Eylemi,
15. Sudaki Yaşam,
16. Karasal Yaşam,
17. Hedefler için Ortaklıklar şeklindedir.

Merkezimiz 9. maddesi-Sanayi, Yenilikçilik ve Altyapı olma misyonunu üstlenmekle toplumsal hizmet ifa etmektedir.

D.1. Toplumsal Katkı Süreçlerinin Yönetimi ve Toplumsal Katkı Kaynakları

D.1.1. Toplumsal katkı süreçlerinin yönetimi

Olgunluk Düzeyi: Kurumda toplumsal katkı süreçlerinin yönetimi ve organizasyonel yapısının işlerliği ile ilgili sonuçlar izlenmekte ve önlemler alınmaktadır.

Kanıtlar:

(OD3) D.1.1

<https://bap.siirt.edu.tr/index.php?act=guest&act2=projeler&durum=tamam&Pfake=769>

<https://bap.siirt.edu.tr/index.php?act=guest&act2=projeler&durum=devam&Pfake=769>

<https://siubtam.siirt.edu.tr/detay/amacimhttps://siubtam.siirt.edu.tr/detay/misyon-ve-vizyon/844861137.html>

<https://siubtam.siirt.edu.tr/detay/genel-bilgi/702045.html>

<https://siubtam.siirt.edu.tr/personel/akademik/739614.html>

<https://siubtam.siirt.edu.tr/detay/faaliyet-raporlari/453543834.html>

<https://siubtam.siirt.edu.tr/detay/faaliyet-raporlari/453543834.html>

(OD3) D.1.1 Stratejik plan

<https://sgdb.siirt.edu.tr/dosya/Default.aspx?dosya=527423631>

D.1.2. Kaynaklar

Toplumsal katkı etkinliklerine ayrılan kaynaklar (mali, fiziksel, insan gücü) belirlenmiş, paylaşılmış ve kurumsallaşmış olup, bunlar izlenmekte ve değerlendirilmektedir.

Olgunluk Düzeyi: Toplumsal katkı etkinliklerine ayrılan kaynaklar (mali, fiziksel, insan gücü) belirlenmiş, paylaşılmış ve kurumsallaşmış olup, bunlar izlenmekte ve değerlendirilmektedir.

Kanıtlar

Hizmet alanı itibarıyla yapılanması topluma katkı faaliyetleri yürütmektedir.

(OD3) D.1.2

<https://siubtam.siirt.edu.tr/detay/amacimiz-ve-faaliyet-alanlarimiz/856098340.html>

<https://siubtam.siirt.edu.tr/detay/amacimiz-ve-faaliyet-alanlarimiz/856098340.html>

<https://siubtam.siirt.edu.tr/detay/anketler-ve-formlar/955833127.html>

<https://siubtam.siirt.edu.tr/detay/faaliyet-raporlari/453543834.html>

<https://siubtam.siirt.edu.tr/detay/birifing-dosyalari/783922827.html>

paydaş analizi <https://siubtam.siirt.edu.tr/detay/kalite-guvence-sistemi/296914176.html>

<https://siubtam.siirt.edu.tr/haber-etkinlik/siirt-final-okullari-ogrencileri-arastirma-merkezimize-gezi-duzenlediler/443273146.html>

<https://siubtam.siirt.edu.tr/haber-etkinlik/siirt-organize-sanayii-bolgeinde-baykim-firmasi-ziyaret-edildi/955635052.html>

D.2.1.Toplumsal katkı performansının izlenmesi ve değerlendirilmesi

Kurumun genelinde toplumsal katkı performansını izlemek ve değerlendirmek üzere oluşturulan mekanizmalar kullanılmaktadır.

Olgunluk Düzeyi: Kurumun genelinde toplumsal katkı performansını izlemek ve değerlendirmek üzere oluşturulan mekanizmalar kullanılmaktadır.

Kanıtlar

(OD3) D.2.1Müşteri Analiz Hizmetleri

<https://siubtam.siirt.edu.tr/dosya/personel/analiz-isleyis-proseduru-siirt-2022621161313349.pdf>

<https://siubtam.siirt.edu.tr/dosya/personel/2023-20-kdv-ucreti-degisiklik-siirt-2023710131611684.pdf>

<https://siubtam.siirt.edu.tr/detay/anketler-ve-formlar/955833127.html>

<https://siubtam.siirt.edu.tr/detay/kalite-politikasi/794055445.html>

(OD3) D.2.1Faaliyet raporları

<https://siubtam.siirt.edu.tr/detay/faaliyet-raporlari/453543834.html>

<https://bap.siirt.edu.tr/index.php?act=guest&act2=projeler&durum=tamam&Pfakulte=769>

<https://bap.siirt.edu.tr/index.php?act=guest&act2=projeler&durum=devam&Pfakulte=769>

<https://siubtam.siirt.edu.tr/personel/akademik/739614.html>

<https://siubtam.siirt.edu.tr/detay/anketler-ve-formlar/955833127.html>

<https://siubtam.siirt.edu.tr/haber-etkinlik/fen-bilimleri-ogrencileri-laboratuvarlarimiza-teknik-gezi-duzenlediler/648869824.html>