

SİİRT ÜNİVERSİTESİ BİLİM TEKNOLOJİ
UYGULAMA VE ARAŞTIRMA MERKEZİ

Akademik Birimler

20.1.2025

1. BİRİMİN GEÇMİŞİ TARİHÇESİ	Hata! Yer işareti tanımlanmamış.
2. BİRİMİN MİSYONU	Hata! Yer işareti tanımlanmamış.
3. BİRİMİN VİZYONU	Hata! Yer işareti tanımlanmamış.
4. BİRİME AİT TEŞKİLAT ŞEMASI	Hata! Yer işareti tanımlanmamış.
5. BİRİM PERSONELLERİ	5
6. BİRİMİN KURUMDAKİ GÖREVİ	Hata! Yer işareti tanımlanmamış.
7. BİRİME AİT RESİMLER (En az 4 Fotoğraf)	Hata! Yer işareti tanımlanmamış.
8. BİRİMİNİZCE SENE İÇİNDE YAPILAN FAALİYETLER	5
9. BİRİMİNİZE AİT GZFT ANALİZLERİ	Hata! Yer işareti tanımlanmamış.
10. BİRİM PAYDAŞ ANALİZİ	Hata! Yer işareti tanımlanmamış.
11. BİRİM RİSK ANALİZİ	Hata! Yer işareti tanımlanmamış.
12. BİRİM PERSONELİ İLE İLGİLİ BİLGİLER	0
13. KOORDİNATÖRLÜKLER	0
14. Erasmus Farabi	1
15. İç kontrol güvence beyanı	Hata! Yer işareti tanımlanmamış.

1. BİRİMİN GEÇMİŞİ TARİHÇESİ

Siirt Üniversitesi Bilim ve Teknoloji Uygulama ve Araştırma Merkezi, 2014 yılında Kezer Yerleşkesi'nde, rektörlük bünyesinde kurulmuştur. Toplamda 2100 metrekarelik bir alana sahip olan merkez, bilimsel araştırmaların geliştirilmesi amacıyla hizmet vermektedir.



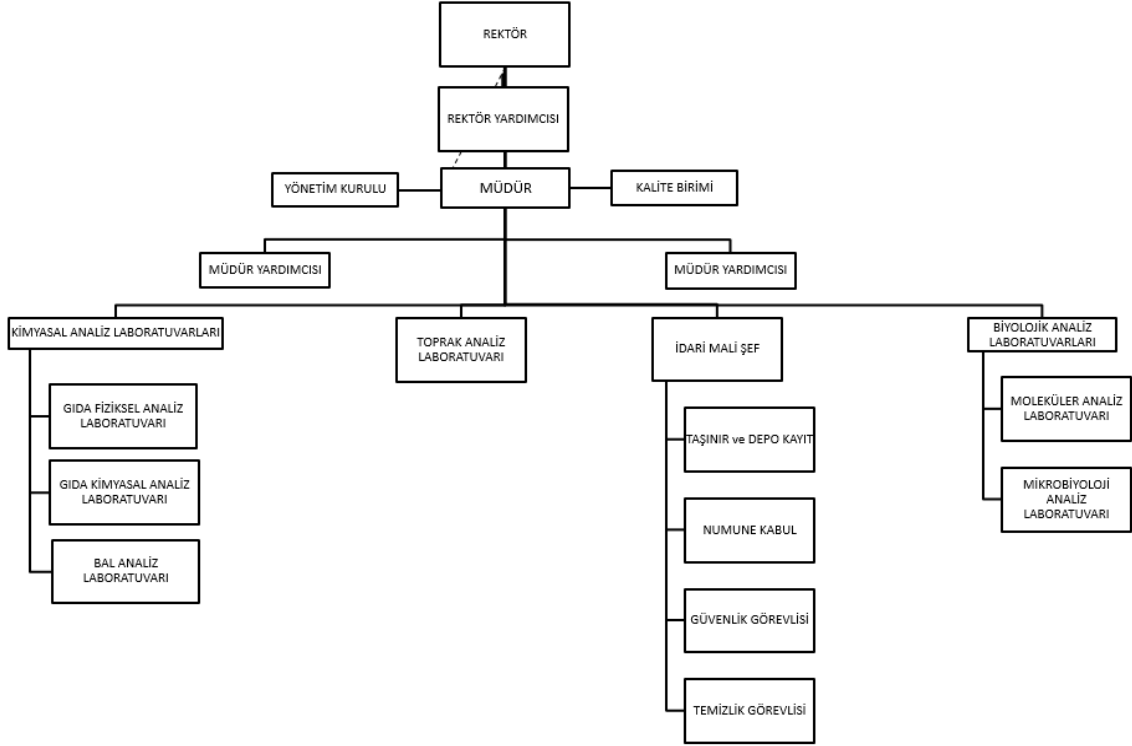
2. BİRİMİN MİSYONU

Siirt Üniversitesi Bilim ve Teknoloji Uygulama ve Araştırma Merkezi, alanında uzman personeli, güçlü altyapısı ve modern laboratuvar olanaklarıyla disiplinler arası alanlarda araştırma ve geliştirme faaliyetleri yürütmektedir. Merkez, üniversiteler, araştırma merkezleri, sanayi, kamu kurum ve kuruluşları ile bölge halkının ihtiyaç duyduğu test, ölçüm ve analiz hizmetlerini, mevcut olanakları çerçevesinde karşılamayı amaçlamaktadır.

3. BİRİMİN VİZYONU

Siirt Üniversitesi Bilim ve Teknoloji Uygulama ve Araştırma Merkezi olarak, bilim ve teknoloji odaklı araştırmalarda ulusal ve uluslararası düzeyde öncü bir merkez olmak; araştırmacılara, yüksek lisans ve doktora öğrencilerine yenilikçi, huzurlu ve teknik açıdan donanımlı bir çalışma ortamı sunarak bilimsel üretkenliği artırmaktır. İleri teknolojilerin etkin kullanımı, yeni ürün ve üretim yöntemlerinin geliştirilmesi, verimlilik ve kalite standartlarının yükseltilmesi konularında nitelikli bilimsel çalışmalara öncülük etmektir. Bu bakış açısıyla ürünlerin geliştirilmesine katkı sağlamak amacıyla üniversiteler, araştırma merkezleri, özel sektör, sanayi ve kamu kurumları ile güçlü iş birlikleri kurarak, bilimsel ve teknolojik projelerin hayata geçirilmesinde lider bir merkez olmayı hedeflemektedir.

4. BİRİME AİT TEŞKİLAT ŞEMASI



5. BİRİM PERSONELLERİ

SIRA	ADI	SOYADI	GÖREVİ
1	Prof. Dr. İbrahim	TEĞİN	Araştırma Merkezi Müdürü
2	Doç. Dr. Duygu	ELMA KARAKAŞ	Araştırma Merkezi Müdürü Yardımcısı
3	Dr. Öğr. Üy. Bülent	HALLAÇ	Araştırma Merkezi Müdürü Yardımcısı
4	Doç. Dr. Duygu	ELMA KARAKAŞ	Gıda Kimyasal Analiz Sorumlusu
5	Öğr. Gör. Mesut	GÖK	Öğretim Görevlisi
6	Öğr. Gör. Dr. Ümit	ÇALIŞIR	Öğretim Görevlisi
7	Ahmet	FIRATOĞLU	Öğretim Görevlisi
8	Merve	BALABAN	Öğretim Görevlisi
9	Mehmet Mesut	ERDEMCİ	Şef
10	Murat	YOLTAY	Biyolog
11	Bedran	ŞENER	Depo ve Taşınır Kayıt
12	Abdulcelil	ORALI	Numune Kabul Sorumlusu
13	Mehmet Emin	KARAKUŞ	Güvenlik Görevlisi
14	Yusuf	AKYÜREK	Hizmetli

6. BİRİMİN KURUMDAKİ GÖREVİ

Araştırma Merkezimizde, gerçekleştirilen analizlerin uluslararası standartlara ve talep edilen özel şartlara uygun olması için kalite yönetim sistemi titizlikle uygulanmaktadır. Tarafsızlık ve gizlilik ilkelerine bağlı kalarak, hızlı ve doğru sonuçlar elde edilmesi hedeflenmektedir. Merkezimizde oluşturulan güçlü altyapı sayesinde, gıda kimyasal ve fiziksel analizleri, bal ve toprak analizleri ile moleküler ve mikrobiyolojik analizler, deneyimli uzmanlar tarafından başarıyla gerçekleştirilmektedir. Ayrıca, bölgede akademik çalışmalar yürüten araştırmacılar ile bölge halkının ihtiyaç duyduğu analizler, başka bir laboratuvara gerek kalmadan, güvenli ve sorunsuz bir şekilde merkezimizde yapılmaktadır. Bu yaklaşım, hem bölgedeki bilimsel çalışmalarını desteklemekte hem de toplumun analiz ihtiyaçlarını etkin bir şekilde karşılamaktadır.

7. BİRİME AİT RESİMLER (En az 4 Fotoğraf)



Şekil 1. Numune hazırlama ve gıda analiz laboratuvarları



Şekil 2. Bal analiz laboratuvarları



Şekil 3. Lisansüstü araştırma analiz laboratuvarları



Şekil 4. Toprak analiz laboratuvarları



Şekil 5. Moleküler analiz laboratuvarları



Şekil 6. Mikrobiyoloji analiz laboratuvarı

8. BİRİMİNİZE SENE İÇİNDE YAPILAN FAALİYETLER

(Toplantı Eğitim Seminer Çalışmalar)

Etkinliğin Adı	Tarihi	Yapılış Yeri	Sonuçlar
Teknik gezi	09.05.2024	Siirt Çinko Üretim Tesisi, Lineer Metal Çinko Fabrikası	Araştırma merkezinin tanıtımı yapılarak gerçekleştirilen analizler hakkında bilgilendirme sağlandı. Ayrıca, ihtiyaç duyulması halinde ikili iş birliği yapılmasına karar verildi.
Teknik gezi	09.05.2024	BayKim Yapı Kimyasalları tesisi	Araştırma merkezinin tanıtımı yapılarak gerçekleştirilen analizler hakkında bilgilendirme sağlandı. Ayrıca, ihtiyaç duyulması halinde ikili iş birliği yapılmasına karar verildi.

9. BİRİMİNİZE AİT GZFT ANALİZLERİ

(Birime ait GZFT analizleri eklenecektir)

A- Güçlü Yönler

- 1.-Yönetimin deneyimli elemanlardan oluşması
- 2- Genç ve dinamik bir kadronun bulunması
- 3.-Kullanılan araç gereç ve cihazların son teknoloji ürünleri olması
- 4.-Başta çiftçiler olmak üzere bölge halkının isteklerine cevap verebilme
- 5.Araştırmacılara araştırmaları için fırsat oluşturma

6.Yapılan analiz sonuçlarının söylenilen tarihte tam ve eksiksiz olarak teslim edilmesi

B- Zayıf Yönler

- 1.-Finansal desteğin yetersiz olması
- 2.-Tanıtımın yetersiz olması
- 3.-Alt yapı eksikliklerinin bulunması
- 4.-Personel eksikliği

V- Fırsatlar Tehditler

Alt yapı ve ARGE projelerine hız verilmesi aksi takdirde alt yapı problemleri devam edecek ve akreditasyon çalışmaları aksayacaktır.

10. BİRİM PAYDAŞ ANALİZİ



SIÜBTUAM PAYDAŞ ANALİZİ VE PAYDAŞ BEKLENTİSİ FORMU

Gözden Geçirme Tarihi: 26.08.2024

Doküman No: SIÜ-PA-001
Revizyon Tarihi: 15.10.2018
Revizyon No: 00

Sıra No	Paydaş Adı	İç	Dış	Temel Paydaş	Stratejik Paydaş	Paydaş Sebebi	Paydaş Beklentisi	Etki	Önem	Sonuç
001	Öğrenciler	X		X		Temel Hizmet Alımı	Mesleki Eğitim, Staj imkanı	Güçlü	Önemli	Birlikte Çalış
002	YÖK		X	X		Mevzuat Gereği Bağlı Üst Yönetim	Mevzuata Uygun Eğitim Hizmeti Sunumu	Güçlü	Önemli	Birlikte Çalış

003	İdari Birimler / Koordinatörlükler	X		X		Hizmet Sunumu İçin Gerekli Olan İdari Süreçler	Taleplerin Zamanında Ve Doğru Bir Şekilde Bildirilmesi	Güçlü	Önemli	Birlikte Çalış
004	Diğer Akademik Birimler	X			X	Hizmet Sunumunda Bilgi, Hizmet Ve Tecrübe Paylaşımı	Eğitim Hizmetini Geliştirmede Olumlu Katkı	Güçlü	Önemli	Birlikte Çalış
005	Müşteri (Özel Sektör, Çiftçiler, Yetiştiriciler, Akademik personel, Kamu kurumları)		X		X	Hizmet alımı, Analiz yaptırma, Sonuç yorumlatma	Ticari anlaşmalara uymak, hizmet alımı artırmak	Güçlü	Önemli	Çıkarlarını Gözet, Çalışmalarına Dahil Et
006	İdari Personel	X		X		Eğitim Hizmeti Sunumunda Gerekli Olan İdari İşlemler	İdari Faaliyetlerin Gerçekleştirilmesi İçin Gerekli Olan İmkanların Sağlanması	Güçlü	Önemli	Birlikte Çalış
007	Akademik Personel	X		X		Eğitim / İdari Hizmet Sunumunu	Eğitim / İdari Faaliyetlerin Gerçekleştirilmesi İçin Gerekli Olan İmkanların Sağlanması	Güçlü	Önemli	Birlikte Çalış

008	Diğer Kamu Kurumları		X	X		Staj İmkanları, İşbirlikleri, Protokoller, Karşılıklı Çıkarlar	Mesleki Beceriye Sahip İş Gücü, Bilgi/Tecrübe Paylaşımı, Eğitim İşbirliği	Güçlü	Önemli	Birlikte Çalış
009	Yurtdışı Yükseköğretim Kurumları		X		X	Staj İmkanları, İşbirlikleri, Protokoller, Karşılıklı Çıkarlar	Bilgi/Tecrübe Paylaşımı, Eğitim İşbirliği, Protokoller	Zayıf	Önemli	Çıkarlarını Gözet, Çalışmalarına Dahil Et
010	Akreditasyon Kuruluşları		X		X	Akreditasyon Talepleri	Akreditasyon Şartlarının Sağlanması	Güçlü	Önemli	Birlikte Çalış
011	Lisansüstü Araştırmacı	X			X	Araştırma ve Uygulama talepleri	Araştırmalara müdahil olmak	Orta	Orta önemli	Birlikte Çalış

11. BİRİM RİSK ANALİZİ

DEĞERLENDİRME TABLOSU				DERECELENDİRME TABLOSU			
NO	FAALİYET	TEHLİKE	RİSK	OLASILIK	ŞİDDET	RDS	ÖNCELİK SIRASI
1	Bina Genel	Yangın ihbar sistemi	Yangın	2	5	10	3
2	Zemim Kat Giriş	Yangın ihbar sistemi	Yangın	2	5	10	3
3	Zemim Kat Giriş	Acil durum İşaretlemelerinin olmaması veya eksik olması	Yangın/deprem anında çıkış kapılarında yığılma -Ezilme	2	5	10	3
4	Zemin kat Toprak Analiz Laboratuvar	Elektrik panoları	Elektrik / Çarpılma	2	5	10	2
5	Zemin kat Toprak Analiz Laboratuvar	Havalandırma	Kimyasal maruziyet	3	5	15	1
6	Zemin kat Toprak Analiz Laboratuvar	Ortam Sıcaklığı	Termal Konfor	2	1	2	4
7	Zemin kat Toprak Analiz Laboratuvar	İklimlendirme cihazları kullanımı	Termal Konfor / Alerji / ÜSYE	2	1	2	4
8	Zemin kat Toprak Analiz Laboratuvar	Çatlak prizler	Elektrik / Çarpılma	2	5	10	3

9	Zemin kat Toprak Analiz Laboratuvar	Kapı	Kaçış engeli	2	2	4	4
10	Zemin kat Toprak Analiz Laboratuvar	Kapı	İçerde var olan acil durumun Dışarıdan izlenememesi	3	3	9	3
11	Zemin kat Toprak Analiz Laboratuvar	Acil duşluk	Yanma	3	4	12	2
12	Zemin kat B blok hol	Elektrik panoları	Elektrik / Çarpılma	2	5	10	3
13	Zemin kat B blok hol	Yangın dolapları	Yangın	2	5	10	2
14	Zemin kat blok Elektrik panosu	Ducarda Açık	Elektrik/Çarpma	2	5	10	3
15	Zemin kat blok Elektrik panosu	Elektrik Panoları	Elektrik / Çarpılma / Yangın	2	3	6	4
16	Zemin kat blok Elektrik panosu	Açıkta duran elektrik kabloları	Takılma / Düşme / Elektrik /Çarpılma	2	2	4	4
17	Zemin kat Moleküler Analiz Laboratuvar	Elektrik panoları	Elektrik / Çarpılma	2	5	10	2
18	Zemin kat Moleküler Analiz Laboratuvar	Havalandırma	Kimyasal maruziyet	3	5	15	1
19	Zemin kat Moleküler Analiz Laboratuvar	Ortam Sıcaklığı	Termal Konfor	2	1	2	4
20	Zemin kat Moleküler Analiz Laboratuvar	İklimlendirme cihazları kullanımı	Termal Konfor / Alerji / ÜSYE	2	1	2	4
21	Zemin kat Moleküler Analiz Laboratuvar	Yangın dolapları	Yangın	2	5	10	2
22	Zemin kat Moleküler Analiz Laboratuvar	Kapı	Kaçış engeli	2	2	4	4
23	Zemin kat Moleküler Analiz Laboratuvar	Kapı	İçerde var olan acil durumun Dışarıdan izlenememesi	3	3	9	3
24	Zemin kat Moleküler Analiz Laboratuvar	Yeni kurulacak doğalgaz ve su tesisatına ait borular	Akışın gerçekleşmesi	3	2	6	3

25	Zemin kat Moleküler Analiz Laboratuvar arşivi	Akıtan tavan	Elektrik/çarpılma	2	5	10	2
26	Zemin kat Mikrobiyoloji Analiz Laboratuvar	Elektrik panoları	Elektrik / Çarpılma	2	5	10	2
27	Zemin kat Mikrobiyoloji Analiz Laboratuvar	Havalandırma	Kimyasal maruziyet	3	5	15	1
28	Zemin kat Mikrobiyoloji Analiz Laboratuvar	Ortam Sıcaklığı	Termal Konfor	2	1	2	4
29	Zemin kat Mikrobiyoloji Analiz Laboratuvar	İklimlendirme cihazları kullanımı	Termal Konfor / Alerji / ÜSYE	2	1	2	4
30	Zemin kat Mikrobiyoloji Analiz Laboratuvar	Tıbbi atık ünitesi	Mikrobiyal bulaşma	2	5	10	3
31	Zemin kat Mikrobiyoloji Analiz Laboratuvar	Kapı	Kaçış engeli	2	2	4	4
32	Zemin kat Mikrobiyoloji Analiz Laboratuvar	Kapı	İçerde var olan acil durumun Dışarıdan izlenememesi	3	3	9	3
33	Zemin kat Mikrobiyoloji Analiz Laboratuvar	Acil duşluk	Yanma	3	4	12	2
34	Zemin kat B blok lavabo ve tuvaletler	Aydınlatma anahtarları	Elektrik/çarpılma	2	5	10	3
35	Zemin kat B blok lavabo ve tuvaletler	Aydınlatma elemanları	Elektrik/çarpılma/Yangın	2	5	10	3
36	Zemin kat B blok lavabo ve tuvaletler	Havalandırma	Bulaşıcı Hastalık	2	3	6	3

37	Zemin kat B blok lavabo ve tuvaletler	Lavabolar	Devrilme	2	3	6	3
38	Zemin kat B blok lavabo ve tuvaletler	Temizlik	Bulaşıcı Hastalık	2	3	6	3
39	Zemin kat B blok lavabo ve tuvaletler	Temizlik	Bulaşıcı Hastalık	2	3	6	3
40	Zemin kat B blok lavabo ve tuvaletler	Kullanılacak kimyasallar	Göze cilde deriye temas/ solunması	2	3	6	3
41	Zemin kattan çıkan Merdivenler	Yetersiz Aydınlatma	Görme Bozuklukları	2	1	2	4
42	Zemin Kat Kimyasal malzeme odası	Havalandırma	Kimyasal maruziyet	3	5	15	1
43	Zemin Kat Kimyasal malzeme odası	Kimyasal dolaplar	Patlama/ Yanma		5		
44	Zemin kat Numune hazırlama Labratuvarı	Havalandırma	Kimyasal maruziyet	3	5	15	1
45	Zemin kat Numune hazırlama Labratuvarı	Acil duşluk	Yanma	3	4	12	2
46	Zemin kat A blok lavabo ve tuvaletler	Aydınlatma anahtarları	Elektrik/çarpılma	2	5	10	3
47	Zemin kat A blok lavabo ve tuvaletler	Aydınlatma elemanları	Elektrik/çarpılma/Yangın	2	5	10	3
48	Zemin kat A blok lavabo ve tuvaletler	Havalandırma	Bulaşıcı Hastalık	2	3	6	3
49	Zemin kat A blok lavabo ve tuvaletler	Lavabolar	Devrilme	2	3	6	3
50	Zemin kat A blok lavabo ve tuvaletler	Temizlik	Bulaşıcı Hastalık	2	3	6	3

51	Zemin kat A blok lavabo ve tuvaletler	Temizlik	Bulaşıcı Hastalık	2	3	6	3
52	Zemin kat A blok lavabo ve tuvaletler	Kullanılacak kimyasallar	Göze cilde deriye temas/ solunması	2	3	6	3
53	Zemin kat Endüstrimental 1-2 analiz laboratuvarı	Elektrik panoları	Elektrik / Çarpılma	2	5	10	2
54	Zemin kat Endüstrimental 1-2 analiz laboratuvarı	Havalandırma	Kimyasal maruziyet	3	5	15	1
55	Zemin kat Endüstrimental 1-2 analiz laboratuvarı	Ortam Sıcaklığı	Termal Konfor	2	1	2	4
56	Zemin kat Endüstrimental 1-2 analiz laboratuvarı	İklimlendirme cihazları kullanımı	Termal Konfor / Alerji / ÜSYE	2	1	2	4
57	Zemin kat Endüstrimental 1-2 analiz laboratuvarı	Tüpler	Patlama/ Yanma	2	5	10	2
58	Zemin kat Endüstrimental 1-2 analiz laboratuvarı	Kapı	Kaçış engeli	2	2	4	4
59	Zemin kat Endüstrimental 1-2 analiz laboratuvarı	Kapı	İçerde var olan acil durumun Dışarıdan izlenememesi	3	3	9	3
60	1. Kat erkek lavabosu	Aydınlatma anahtarları	Elektrik/çarpılma	2	5	10	3
61	1. Kat erkek lavabosu	Aydınlatma elemanları	Elektrik/çarpılma/Yangın	2	5	10	3
62	1. Kat erkek lavabosu	Havalandırma	Bulaşıcı Hastalık	2	3	6	3
63	1. Kat erkek lavabosu	Lavabolar	Devrilme	2	3	6	3
64	1. Kat erkek lavabosu	Temizlik	Bulaşıcı Hastalık	2	3	6	3

65	1. Kat erkek lavabosu	Temizlik	Bulaşıcı Hastalık	2	3	6	3
66	1. Kat erkek lavabosu	Kullanılacak kimyasallar	Göze cilde deriye temas/ solunması	2	3	6	3
67	1. Kat Bayan lavabosu	Aydınlatma anahtarları	Elektrik/çarpılma	2	5	10	3
68	1. Kat Bayan lavabosu	Aydınlatma elemanları	Elektrik/çarpılma/Yangın	2	5	10	3
69	1. Kat Bayan lavabosu	Havalandırma	Bulaşıcı Hastalık	2	3	6	3
70	1. Kat Bayan lavabosu	Lavabolar	Devrilme	2	3	6	3
71	1. Kat Bayan lavabosu	Temizlik	Bulaşıcı Hastalık	2	3	6	3
72	1. Kat Bayan lavabosu	Temizlik	Bulaşıcı Hastalık	2	3	6	3
73	1. Kat Bayan lavabosu	Kullanılacak kimyasallar	Göze cilde deriye temas/ solunması	2	3	6	3
74	1 Kat depo	Uygun olmayan İstifleme ve Depolama	Cisim Düşmesi / Yaralanma	2	3	6	4
75	1. kat hol	Yangın ihbar sistemi	Yangın	2	5	10	3
76	2. kat hol	Acil durum İşaretlemelerinin olmaması veya eksik olması	Yangın/deprem anında çıkış kapılarında yığılma -Ezilme	2	5	10	3

12. BİRİM PERSONELİ İLE İLGİLİ BİLGİLER

Personelin Eğitim Durumu					
	İlköğretim	Lise	Ön Lisans	Lisans	Y.L. ve Doktora
Kişi Sayısı	1	1	1	2	8
Yüzde	7,70	7,70	7,70	15,40	61,50

Personelin Hizmet Süresine Göre Dağılımı						
	1-3 yıl	4-6 yıl	7-10 yıl	11-15 yıl	16-20 yıl	21 yıl üzeri
Kişi Sayısı		2	5	4	1	1
Yüzde		15,40	38,50	30,70	7,70	7,70
Tercih ve Tanıtım Amaçlı Yürütülen Faaliyet Sayısı						
Birim Adı						Sayı

14. KOORDİNATÖRLÜKLER

Üniversitemiz BAP Birimi Tarafından 2024 Yılında Desteklenen Bilimsel Araştırma Projeleri								
Proje No	Proje Türü	Proje Adı	Yürütücü	Destek Miktarı	Toplam Harcama	Kalan Bütçe	Başlama Tarihi	Bitiş Tarihi

Yıllar İtibariyle BAP Birimince Desteklenen Proje Sayıları					
	2020	2021	2022	2023	2024
Proje Sayısı		2	1		
Tutarı (TL)		30.000,00 TL	29.975,54 TL		

15. Erasmus Farabi

FARABİ Değişim Programı Kapsamındaki Öğrenci Sayıları					
Yıllar	2020	2021	2022	2023	2024
Gelen Öğrenci Sayıları					
Giden Öğrenci Sayıları					

ERASMUS Değişim Programı Kapsamındaki Öğrenci Sayıları					
Yıllar	2020	2021	2022	2023	2024
Gelen Öğrenci Sayıları					
Giden Öğrenci Sayıları					

2024 Yılı Araştırma Merkezimizde Yapılan Analizler Ve Gelirleri

	Analiz Sayısı	Gelir	Gider
Siirt Üniv	823	500.940,00 TL	232.629,32 TL
Diğer Üniv	354		
Kamu	128		
Özel Sektör	2053		
TOPLAM	3.358,00		

İç kontrol güvence beyanı

Bilim ve Teknoloji Uygulama ve Araştırma merkezi yöneticisi olarak yetkim dâhilinde; Bu idarede, faaliyetlerin mali yönetim ve kontrol mevzuatı ile diğer mevzuata uygun olarak yürütüldüğünü, kamu kaynaklarının etkili, ekonomik ve verimli bir şekilde kullanılmasını temin etmek üzere iç kontrol süreçlerinin işletildiğini, izlendiğini ve gerekli tedbirlerin alınması için düşünce ve önerilerimin zamanında üst yöneticiye raporlandığını beyan ederim.

İdaremizin 2024 yılı Faaliyet Raporunda yer alan bilgilerin güvenilir, tam ve doğru olduğunu teyit ederim. (Siirt / şubat Ocak 2024)

Birim Amiri Ad Soyadı
Prof. Dr. İbrahim TEĞİN
Müdür